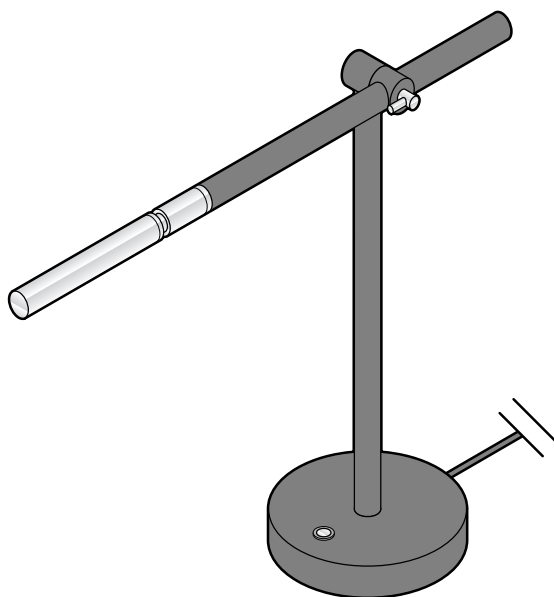




# Lampa stołowa



## Wskazówki bezpieczeństwa



Produkt jest wyposażony w elementy zabezpieczające. Mimo to należy dokładnie przeczytać wskazówki bezpieczeństwa i użytkować produkt wyłącznie w sposób opisany w tej instrukcji, aby uniknąć niezamierzonych obrażeń ciała lub uszkodzeń sprzętu.

Zachować instrukcję do późniejszego wykorzystania. W razie zmiany właściciela produktu należy przekazać również tę instrukcję.

### Przeznaczenie



Lampa została zaprojektowana do użytku w suchych pomieszczeniach i nie nadaje się do użytku w pomieszczeniach wilgotnych

(np. w łazience) ani na wolnym powietrzu.

### NIEBEZPIECZEŃSTWO – zagrożenie dla dzieci

- Dzieci nie potrafią rozpoznać niebezpieczeństw wynikających z nieprawidłowego obchodzenia się z urządzeniami elektrycznymi, dlatego nie mogą mieć dostępu do produktu.
- Materiały opakowaniowe należy trzymać z dala od dzieci. Usunąć je od razu po rozpakowaniu produktu. Istnieje m.in. niebezpieczeństwo uduszenia!

### NIEBEZPIECZEŃSTWO porażenia prądem elektrycznym

- Lampa nie może mieć styczności z wodą lub innymi cieczami, gdyż grozi to porażeniem prądem.
- Lampę należy podłączać tylko do prawidłowo zainstalowanego gniazdka elektrycznego, którego napięcie jest zgodne z danymi technicznymi lampy.
- Gniazdko elektryczne musi być łatwo dostępne, aby w razie potrzeby można było szybko wyciągnąć wtyczkę.

- W przypadku wystąpienia zakłóceń podczas użytkowania lampy oraz przed przystąpieniem do jej demontażu lub czyszczenia należy wyciągnąć wtyczkę z gniazdka elektrycznego. Należy przy tym zawsze ciągnąć za wtyczkę, nigdy za kabel zasilający.
- Nie należy używać lampy, jeśli lampa lub kabel zasilający wykazują jakiegokolwiek uszkodzenia. Natychmiast wyciągnąć wtyczkę z gniazdka elektrycznego.
- Nie ma potrzeby ani możliwości wymiany wbudowanej na stałe żarówki LED.
- Nie modyfikować lampy. Wszelkie naprawy należy zlecać wyłącznie zakładom specjalistycznym lub Centrum Serwisu. Nie wolno również samodzielnie wymieniać kabla zasilającego.
- Kabel ten należy trzymać z dala od źródeł ciepła i ostrych krawędzi.

### OSTRZEŻENIE przed oparzeniami/pożarem

- Podczas użycia lampa nagrzewa się w okolicach żarówki. Należy dopilnować, aby nikt nie dotykał gorących części. Istnieje ryzyko oparzenia.
- Zarówno żarówka, jak i lampa nagrzewają się podczas użycia do wysokich temperatur. Nie przykrywać lampy ani w żadnym wypadku nie przewieszając przez nią żadnych przedmiotów.

### OSTRZEŻENIE przed obrażeniami ciała

- Kabel zasilający należy ułożyć w taki sposób, aby nikt się o niego nie mógł potknąć.

## UWAGA – ryzyko szkód materialnych

- Nie należy podłączać lampy do ściemniacza. Żarówka nie nadaje się do użytku z dodatkowymi ściemniaczami.
- Podczas burzy urządzenia podłączone do sieci elektrycznej mogą zostać uszkodzone. Dlatego podczas burzy należy zawsze wyciągnąć wtyczkę z gniazdka elektrycznego.
- Do dokręcania elementów lampy podczas montażu należy używać wyłącznie siły rąk. Nie używać żadnych narzędzi, aby nie zarysować powierzchni!
- Pielęgnacja lampy ogranicza się do czyszczenia powierzchni zewnętrznych. Lampę należy czyścić wyłącznie suchą, niestrzępiącą się ściereczką lub miotłką do kurzu.

## Usuwanie odpadów

Opakowanie należy usunąć zgodnie z zasadami segregacji odpadów. Należy wykorzystać lokalne możliwości oddzielnego zbierania papieru, tektury oraz opakowań lekkich.



Urządzenia, które zostały oznaczone tym symbolem, nie mogą być usuwane do zwykłych pojemników na odpady domowe!

Użytkownik jest ustawowo zobowiązany do usuwania zużytego sprzętu oddzielnie od odpadów domowych. Informacji na temat punktów zbiórki bezpłatnie przyjmujących zużyty sprzęt udzieli Państwu administracja samorządowa.



[www.tchibo.pl/instrukcje](http://www.tchibo.pl/instrukcje)

---

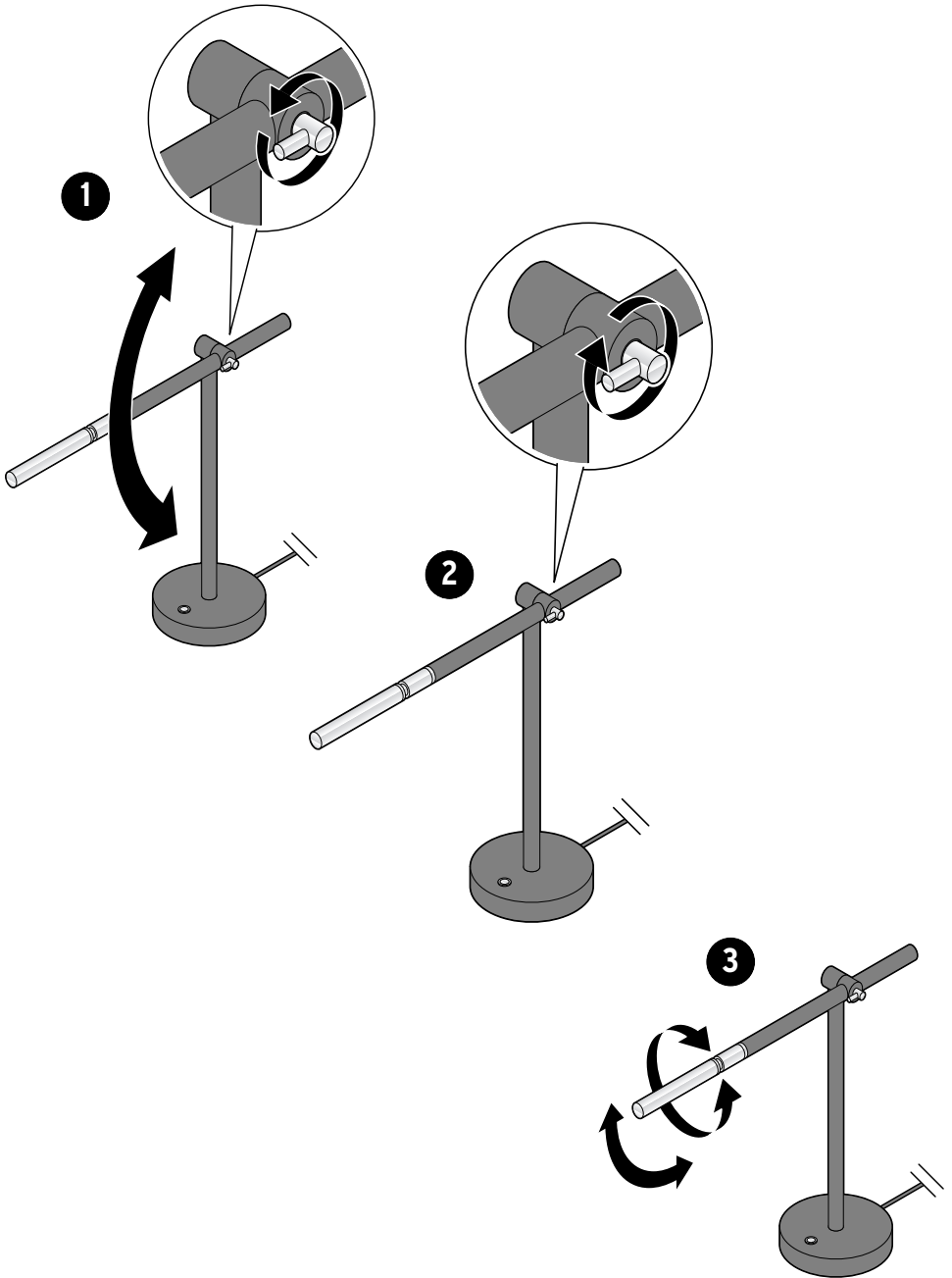
## Dane techniczne

Model:	346 796
Napięcie sieciowe:	220 - 240 V ~ 50 Hz
Żarówka:	1 wbudowana na stałe żarówka LED, maks. 7,6 W
Klasa ochrony:	II <input type="checkbox"/>
Temperatura otoczenia:	od +10°C do +40°C
Made exclusively for:	Tchibo GmbH, Überseering 18, 22297 Hamburg, Germany <a href="http://www.tchibo.pl">www.tchibo.pl</a>

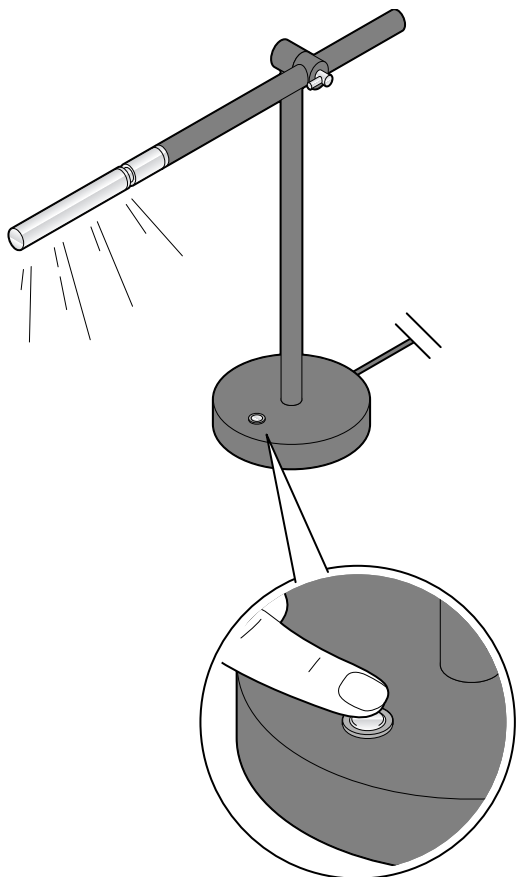
W ramach doskonalenia produktu zastrzegamy sobie prawo wprowadzania zmian w jego konstrukcji i wyglądzie.



## Regulacja lampy



## Włączanie i wyłączanie



- ▷ Dotknąć przełącznika touch-it w podstawie lampy:
  - 1 raz, aby włączyć lampę.
  - 2 lub 3 razy, aby w dwóch stopniach zmienić jasność lampy. Światło lampy staje się jaśniejsze.
  - 4 razy, aby wyłączyć lampę.

**i** Jeżeli wtyczka zostanie wyciągnięta z gniazdka elektrycznego w czasie, kiedy lampa była włączona, to po ponownym włożeniu wtyczki do gniazdka lampa będzie świecić na najwyższym stopniu jasności.



## Gwarancja

Udzielamy **3-letniej gwarancji** od daty zakupu.

Ten produkt został wyprodukowany zgodnie z najnowszą technologią produkcji i poddany precyzyjnej kontroli jakości. Gwarantujemy niezawodność tego produktu.

W okresie gwarancji wszystkie wady materiałowe i produkcyjne będą usuwane bezpłatnie. Warunkiem uznania gwarancji jest przedłożenie dowodu zakupu produktu w Tchibo lub u autoryzowanego partnera handlowego Tchibo. Gwarancja obowiązuje na terenie Unii Europejskiej, Szwajcarii oraz Turcji.

W przypadku stwierdzenia jakichkolwiek wad produktu prosimy najpierw o kontakt z Linią Obsługi Klienta. Nasi pracownicy Linii Obsługi Klienta chętnie pomogą i omówią z Państwem dalszy sposób postępowania.

Gwarancją nie są objęte szkody powstałe wskutek nieprawidłowej obsługi produktu, a także części ulegające zużyciu i materiały eksploatacyjne. Części te można zamówić telefonicznie pod podanym w tej gwarancji numerem telefonu.

Naprawy sprzętu niepodlegające gwarancji można zlecić odpłatnie w Centrum Serwisu Tchibo (cena odpowiada naliczanym indywidualnie kosztom własnym).

Gwarancja ta nie ogranicza praw wynikających z ustawowej rękojmi.



### Kupon serwisowy

Prosimy wypełnić kupon drukowanymi literami i dołączyć go do produktu.

Imię i nazwisko \_\_\_\_\_

Ulica, numer \_\_\_\_\_

Kod pocztowy, miejscowość \_\_\_\_\_

Kraj \_\_\_\_\_

Tel. (w ciągu dnia) \_\_\_\_\_

**Jeżeli usterka nie jest objęta gwarancją:**  
(prosimy zakreślić)

Proszę o zwrot artykułu bez naprawy.

Proszę o oszacowanie kosztów naprawy, jeżeli przekroczą one kwotę 35 zł.



---

**Numer artykułu: 346 796**

---



Aby uzyskać dodatkowe informacje o produkcie, zamówić akcesoria lub zapytać o nasz serwis gwarancyjny, prosimy o kontakt telefoniczny z **Linią Obsługi Klienta**.

W przypadku pytań dotyczących naszych produktów prosimy o podanie numeru artykułu.

### **Polska**



**801 655 113**

(z telefonów stacjonarnych  
opłata jak za połączenia lokalne,  
z telefonów komórkowych  
wg taryfy danego operatora)

od poniedziałku do niedzieli  
w godz. 08.00 - 22.00  
e-mail: [service@tchibo.pl](mailto:service@tchibo.pl)



## **Kupon serwisowy**

Prosimy wypełnić kupon drukowanymi literami i dołączyć go do produktu.

---

**Numer artykułu: 346 796**

---

Opis usterki

---

---

---

Data zakupu

Data/Podpis

---

