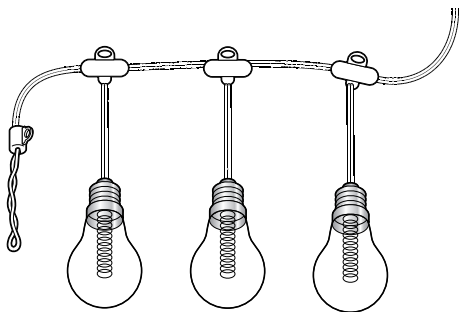


Solar-Lichterkette



Liebe Kundin, lieber Kunde!

Ihre neue Solar-Lichterkette ist mit Leuchtdioden ausgestattet, die sich bei anbrechender Dunkelheit automatisch einschalten.

Leuchtdioden zeichnen sich durch einen besonders niedrigen Energieverbrauch und eine lange Lebensdauer aus.

Wir wünschen Ihnen viel Freude mit diesem Artikel.

Ihr Tchibo Team



www.tchibo.de/anleitungen

Inhalt

3	Zu dieser Anleitung	13	Störung / Abhilfe
4	Sicherheitshinweise	14	Reinigen
6	Auf einen Blick (Lieferumfang)	14	Technische Daten
7	Aufstellort	15	Entsorgen
8	Montage	16	Service
9	Gebrauch		
10	Akku-Pack laden		
11	Akku-Pack tauschen		

Zu dieser Anleitung

Lesen Sie aufmerksam die Sicherheitshinweise und benutzen Sie den Artikel nur wie in dieser Anleitung beschrieben, damit es nicht versehentlich zu Verletzungen oder Schäden kommt.

Bewahren Sie diese Anleitung zum späteren Nachlesen auf. Bei Weitergabe des Artikels ist auch diese Anleitung mitzugeben.

Zeichen in dieser Anleitung:



Dieses Zeichen warnt Sie vor Verletzungsgefahren.

Das Signalwort **GEFAHR** warnt vor möglichen schweren Verletzungen und Lebensgefahr.

Das Signalwort **WARNUNG** warnt vor Verletzungen und schweren Sachschäden.

Das Signalwort **VORSICHT** warnt vor leichten Verletzungen oder Beschädigungen.



So sind ergänzende Informationen gekennzeichnet.



Verwendungszweck

Die Solar-Lichterkette ist für die ständige Verwendung im Außenbereich ausgelegt. Sie ist für den Privatgebrauch konzipiert und für gewerbliche Zwecke ungeeignet.

GEFAHR für Kinder

- Akkus können bei Verschlucken lebensgefährlich sein. Bewahren Sie deshalb Akku und Artikel für Kleinkinder unerreichbar auf. Wurde ein Akku verschluckt, muss sofort medizinische Hilfe in Anspruch genommen werden.
- Halten Sie Kinder von Verpackungsmaterial fern. Es besteht u.a. Erstickungsgefahr!

WARNUNG vor Verletzungen

- Akkus dürfen nicht auseinandergenommen, in Feuer geworfen oder kurzgeschlossen werden.
- Wenn ein Akku ausgelaufen ist, vermeiden Sie Kontakt mit Haut, Augen und Schleimhäuten. Spülen Sie ggf. die betroffenen Stellen sofort mit viel klarem Wasser und suchen Sie umgehend einen Arzt auf.

WARNUNG vor Brand

- Decken Sie die Lichterkette in eingeschaltetem Zustand nicht ab.
- Schalten Sie den Artikel nicht in der Verpackung ein. Es muss eine ausreichende Luftzirkulation vorhanden sein.

VORSICHT - Sachschäden

- Die Lichterkette ist gegen Spritzwasser geschützt, darf aber nicht in Wasser, z.B. eine Pfütze, getaucht werden.
- Nehmen Sie keine Veränderungen am Artikel vor. Lassen Sie Reparaturen nur von einer Fachwerkstatt durchführen. Durch unsachgemäße Reparaturen können erhebliche Gefahren für den Benutzer entstehen.
- Nehmen Sie die Lichterkette nicht in Gebrauch, wenn diese sichtbare Schäden aufweist.
- Das Solarmodul darf nicht beklebt, verdeckt oder bemalt werden.
- Der Artikel darf nicht mit anderen Lichterketten o.Ä. elektrisch verbunden werden.
- Achten Sie darauf, dass die Wasserauslässe auf der Unterseite des Solarmoduls frei bleiben, damit Kondenswasser abfließen kann.
- Aufgrund ihrer extrem langen Lebensdauer ist ein Wechseln der Leuchtdioden nicht nötig. Sie können und dürfen nicht gewechselt werden. Die Leuchtdioden sind fest in der Lichterkette montiert. Beim Ausbau wird die Lichterkette beschädigt.
- Verwenden Sie zum Reinigen keine scheuernden oder ätzenden Mittel bzw. harte Bürsten etc.

Auf einen Blick (Lieferumfang)

Ein-/Aus-Schalter

Solarmodul

Wasserauslass

Aufhängöse

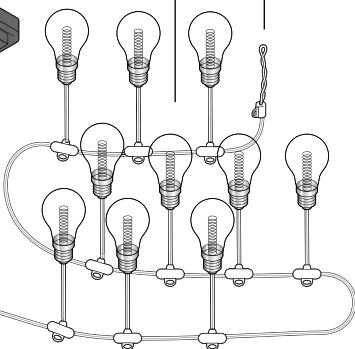
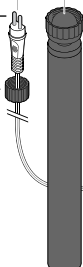
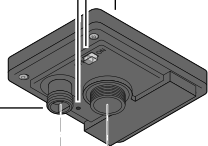
Verbindungs-
buchse

Lichterkette

Verbindungs-
stecker

Überwurfmutter

Erdspieß



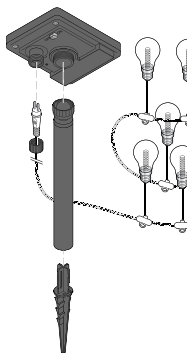
Aufstellort

Die Lichterkette ist unabhängig von einer Stromquelle. Da die Lichterkette jedoch auf Sonneneinstrahlung angewiesen ist, müssen Sie folgende Punkte bedenken und beachten:

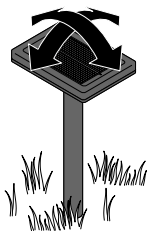
- Stellen Sie das Solarmodul an einen sonnigen Ort. Wählen Sie einen Aufstellort, an dem das Solarmodul tagsüber möglichst lange direkter Sonnenbestrahlung ausgesetzt ist.
- Vermeiden Sie einen Aufstellort, der vollständig oder weitgehend im Schatten liegt (Bäume, Dachfirst etc.). Stellen Sie das Solarmodul nicht auf die Nordseite eines Gebäudes. Dort herrscht tagsüber nicht genug Sonnenlicht.
- Nachts sollte das Solarmodul nicht ständig von anderen Lichtquellen angestrahlt werden, z.B. durch einen starken Spot, der eine Garageneinfahrt beleuchtet, o.Ä. Bedenken Sie, dass sich viele Lichtquellen erst mitten in der Nacht zeit- oder bewegungsabhängig einschalten.
- Stecken Sie den Erdspieß möglichst tief in feste Erde, damit das Solarmodul auch bei starkem Wind stehen bleibt.

Montage

- i** Achten Sie darauf, dass die Kunststoffstopfen, mit denen die LED-Drähte an den Glühbirnen befestigt sind, korrekt in den Glühbirnen stecken, damit keine Feuchtigkeit eindringen kann.

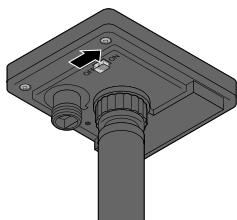


1. Stecken Sie den Erdspieß zusammen.
2. Schrauben Sie den Erdspieß an das Solarmodul.
3. Hängen Sie die Lichterkette auf.
4. Stecken Sie den Verbindungsstecker in die Verbindungsbuchse und drehen Sie die Überwurfmutter fest.



5. Stecken Sie den Erdspieß in die Erde.
6. Richten Sie das Solarmodul so aus, dass möglichst viel Licht einfällt.

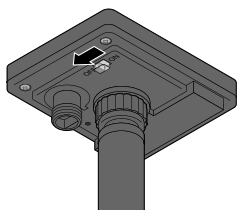
Gebrauch



- ▷ Schieben Sie den Ein-/Aus-Schalter auf der Unterseite des Solarmoduls auf **ON**, um die Lichterkette zu aktivieren.

Dies ist die Standardstellung, in der die Lichterkette vollautomatisch arbeitet:

- Bei beginnender Dunkelheit schaltet sich die Lichterkette ein.
- Bei beginnender Helligkeit schaltet sich die Lichterkette aus.



- ▷ Um die Lichterkette ggf. zu deaktivieren, schieben Sie den Ein-/Aus-Schalter auf der Unterseite des Solarmoduls auf **OFF**.

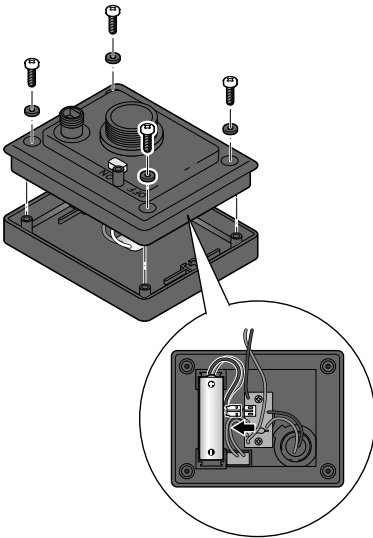
Die Lichterkette ist nun dauerhaft ausgeschaltet. Bei ausreichender Helligkeit wird der Akku weiterhin geladen.

Akku-Pack laden

- Achten Sie darauf, dass immer möglichst viel Licht auf das Solarmodul fällt. Richten Sie das Solarmodul ggf. neu aus.
- Abhängig vom Wetter und der Sonnenstärke kann es einige Stunden dauern, bis das Solarmodul den Akku-Pack vollständig aufgeladen hat.
- Im Winter oder bei mehreren trüben Tagen hintereinander kann es vorkommen, dass der Akku-Pack nicht ausreichend geladen wird. Schalten Sie die Lichterkette dann für einige Tage aus. Denn auch im ausgeschalteten Zustand wird der Akku-Pack geladen.

Akku-Pack tauschen

Der Akku-Pack ist für einen langen Betrieb ausgelegt. Bei einer langen Nutzungsdauer kann es jedoch erforderlich sein, den Akku-Pack zu wechseln. Akkus unterliegen einem natürlichen Verschleiß und die Leistung kann nachlassen.



1. Drehen Sie das Solarmodul vom Erdspieß ab.
2. Schieben Sie den Ein-/Aus-Schalter auf **OFF**.
3. Lösen Sie die Schrauben auf der Unterseite des Solarmoduls mit einem Kreuzschlitzschraubendreher und nehmen Sie die Abdeckung ab.
Achten Sie dabei darauf, keine Kabel abzureißen!
4. Ziehen Sie den Stecker des Verbindungskabels wie abgebildet aus der Buchse an der Platine heraus und nehmen Sie den Akku aus seiner Halterung.



WARNUNG - Verletzungsgefahr

Betreiben Sie die Lichterkette nicht mit normalen Batterien, die nicht wiederaufladbar sind. Explosionsgefahr!

VORSICHT - Sachschaden

Das Solarmodul selbst und die 4 Schrauben sind mit Dichtungen ausgestattet. Stellen Sie sicher, dass die Dichtungen sauber sind und korrekt sitzen, um die Wasserdichtigkeit zu gewährleisten.

5. Stecken Sie den Stecker des neuen Akku-Packs ein. Ein neues Akku-Pack können Sie über unseren Kundenservice bestellen (siehe Kapitel „Service“).
6. Setzen Sie die Abdeckung wieder auf das Solarmodul und drehen Sie die Schrauben fest. Achten Sie auf den korrekten Sitz der Dichtung des Solarmoduls und der Dichtungsringe der Schrauben.
7. Schieben Sie den Ein-/Aus-Schalter auf der Unterseite des Solarmoduls wieder auf **ON**, um die Lichterkette zu aktivieren.
8. Befestigen Sie das Solarmodul wieder auf dem Erdspieß.

Störung / Abhilfe

Lichterkette leuchtet nicht oder nur schwach.

- Umgebung zu hell?
Prüfen Sie, ob das Licht anderer Leuchtquellen (z.B. Straßenlaternen oder zeit- bzw. bewegungsgesteuerte Außenleuchten) auf das Solarmodul fällt.
Wechseln Sie ggf. den Standort.
- Fällt ausreichend Licht auf das Solarmodul?
Richten Sie das Solarmodul neu aus und wechseln Sie ggf. den Standort.
- Akku nicht vollständig geladen:
Schalten Sie die Lichterkette für einige Tage aus, damit sich der Akku wieder vollständig aufladen kann.
- Akku defekt? Über unseren Kundenservice können Sie ein neues Akku-Pack bestellen (siehe Kapitel „Service“). Tauschen Sie dann das Akku-Pack wie beschrieben aus.


LED defekt.

- Die LEDs können nicht ausgetauscht werden.

Die Leistung schwankt jahreszeitenabhängig.

- Das ist wetterbedingt und kein Fehler.
Im Sommer sind die Wetterbedingungen am günstigsten, im Winter eher ungünstig.
-

Technische Daten

Modell:	389 803 (weiß) 389 804 (mehrfarbig)
Energieversorgung:	Solarmodul: 2 V / 250 mA Akku: 1 x Typ NiMH(AA) /1,2 V / 1000 mAh
Leuchtmittel:	LED, Filament (nicht austauschbar)
Spritzwasserschutz:	IPX4
Schutzklasse:	III 
Umgebungstemperatur:	-10 bis +40 °C
Made exclusively for:	Tchibo GmbH, Überseering 18, 22297 Hamburg, Germany www.tchibo.de

Im Zuge von Produktverbesserungen behalten wir uns technische und optische Veränderungen am Artikel vor.



Reinigen

VORSICHT - Sachschaden

- Verwenden Sie zum Reinigen keine scheuernden oder ätzenden Mittel bzw. harte Bürsten etc.

- ▷ Wischen Sie Lichterkette, Solarmodul und Erdspeiß bei Bedarf mit einem weichen, leicht angefeuchteten Tuch sauber. Reiben Sie alles anschließend mit einem weichen, trockenen Tuch trocken.

Entsorgen

Der Artikel, seine Verpackung und der mitgelieferte Akku wurden aus wertvollen Materialien hergestellt, die wiederverwertet werden können. Dies verringert den Abfall und schont die Umwelt.

Entsorgen Sie die **Verpackung** sortenrein. Nutzen Sie dafür die örtlichen Möglichkeiten zum Sammeln von Papier, Pappe und Leichtverpackungen.



Geräte, die mit diesem Symbol gekennzeichnet sind, dürfen nicht mit dem Hausmüll entsorgt werden!

Sie sind gesetzlich dazu verpflichtet, Altgeräte getrennt vom Hausmüll zu entsorgen. Informationen zu Sammelstellen, die Altgeräte kostenlos entgegennehmen, erhalten Sie bei Ihrer Gemeinde- oder Stadtverwaltung.

Wir sind Mitglied des Rücknahmesystems take-e-back. Weitere Informationen dazu finden Sie unter www.tchibo.de/entsorgung.



Batterien und Akkus gehören nicht in den Hausmüll!

Sie sind gesetzlich dazu verpflichtet, leere Batterien und Akkus bei einer Sammelstelle Ihrer Gemeinde- oder Stadtverwaltung oder beim batterievertreibenden Fachhandel abzugeben.

Bauen Sie den Akku wie im Kapitel „Akku-Pack tauschen“ beschrieben aus und entsorgen Sie Akku und Gerät getrennt.

Service

Möchten Sie Zubehör oder ein Ersatzteil bestellen? Dann rufen Sie bitte unseren **Tchibo Kundenservice** an.

Deutschland



0800 - 33 44 99 5

(kostenfrei)

Montag - Sonntag
(auch an Feiertagen)
von 8.00 bis 22.00 Uhr
E-Mail: service@tchibo.de

Schweiz



0800 - 22 44 44

(kostenfrei)

Montag - Sonntag
(auch an Feiertagen)
von 7.00 bis 22.00 Uhr
E-Mail: service@tchibo.ch

Österreich



0800 - 711 020 012

(kostenfrei)

Montag - Sonntag
(auch an Feiertagen)
von 8.00 bis 22.00 Uhr
E-Mail: service@tchibo.at

Artikelnummer: **389 803** weiß
389 804 mehrfarbig
