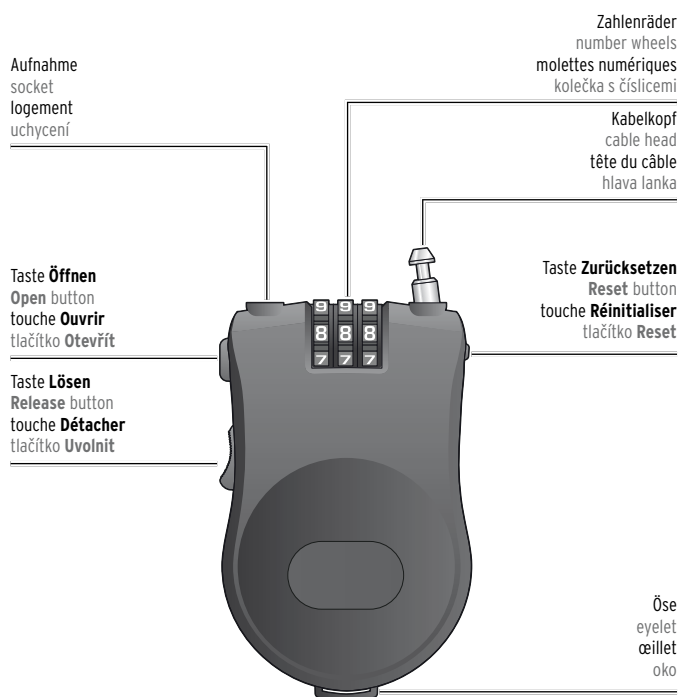
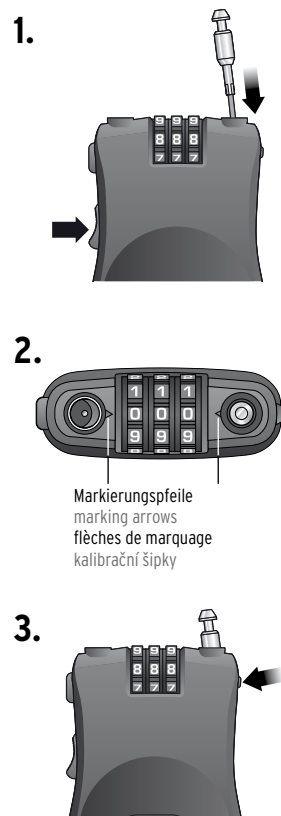


Auf einen Blick (Lieferumfang)
At a glance (features)
Vue générale (contenu de la livraison)
Přehled (rozsah dodávky)



Zahlenkombination ändern
Changing the combination
Modifier la combinaison de chiffres
Změna číselné kombinace



Sicherheitshinweise

Lesen Sie aufmerksam die Sicherheitshinweise und benutzen Sie den Artikel nur wie in dieser Anleitung beschrieben, damit es nicht versehentlich zu Verletzungen oder Schäden kommt.
Bewahren Sie diese Anleitung zum späteren Nachlesen auf.
Bei Weitergabe des Artikels ist auch diese Anleitung mitzugeben.

Verwendungszweck
Der Artikel ist für den Privatgebrauch konzipiert und für gewerbliche Zwecke ungeeignet.
GEFAHR für Kinder
• Der Artikel ist kein Spielzeug. Kinder dürfen das Universalschloss nur unter Aufsicht Erwachsener benutzen.
Es besteht Strangulationsgefahr!

WARNUNG vor Verletzungen
• Halten Sie das Kabel beim Einziehen in der Hand und führen Sie es mit. Anderenfalls kann das unkontrolliert umherschlingende Kabel an den Körper schlagen, Gegenstände umreißen oder sich verheddern.

Zahlenkombination ändern

Beim Kauf ist das Schloss auf 000 eingestellt. Zum Einstellen einer anderen Zahlenkombination gehen Sie wie folgt vor:
1. Halten Sie die Taste **Lösen** gedrückt, um das Kabel einzuziehen.
2. Drehen Sie die Zahlenräder so, dass sich das Schloss öffnen lässt. Achten Sie darauf, dass die Zahlenräder exakt bei den Markierungspfeilen einrasten.
3. Drücken Sie die Taste **Zurücksetzen** und halten Sie sie gedrückt.
4. Drehen Sie die Zahlenräder auf die neue Zahlenkombination. Achten Sie darauf, dass die Zahlenräder exakt bei den Markierungspfeilen einrasten.
5. Lassen Sie die Taste **Zurücksetzen** los.
6. Merken Sie sich die neuen Zahlen gut, damit Sie das Schloss jederzeit wieder öffnen können.

Verschließen

1. Drücken Sie die Taste **Lösen** und ziehen Sie das Kabel so weit wie notwendig aus dem Schloss heraus.
2. Legen Sie das Kabel um die Gegenstände, die Sie sichern möchten, drücken Sie die Taste **Öffnen** und stecken Sie den Kabelkopf ganz in die Aufnahme. Der Kabelkopf muss hör- und spürbar einrasten.
3. Um das Schloss zu verschließen, verdrehen Sie die Ziffern.

Öffnen

1. Um das Schloss zu öffnen, stellen Sie die eingestellte Zahlenkombination ein.
2. Drücken Sie die Taste **Öffnen**. Der Kabelkopf springt aus der Aufnahme.

Made exclusively for:
Tchibo GmbH
Überseering 18
22297 Hamburg
Germany
www.tchibo.de
www.fr.tchibo.ch
www.tchibo.cz



de

en

fr

cs

Safety warnings

Read the safety warnings carefully and only use the product as described in these instructions to avoid accidental injury or damage. Keep these instructions for future reference. If you give this product to another person, remember to also include these instructions.

Intended use
The product is designed for private use and is not suitable for commercial purposes.

DANGER to children
• The product is not a toy. Children should only use the universal lock under adult supervision. There is a risk of strangulation!

WARNING - risk of injury
• When you retract the cable, hold it in your hand and guide it into its rest position. Otherwise, it may move around uncontrollably and hit your body, knock over objects or become entangled.

Changing the combination

The combination of the lock is factory set to 000. To set a different number combination, proceed as follows:
1. Press and hold the **Release** button to retract the cable.
2. Now turn the number wheels so that the lock opens. Ensure that the wheels engage precisely opposite the marking arrows.
3. Press and hold the **Reset** button.
4. Turn the wheels to the new combination. Ensure that the wheels engage precisely opposite the marking arrows.
5. Let go of the **Reset** button.
6. Make sure you note the new numbers so that you can open the lock again at any time.

Locking

1. Press the **Release** button and pull the cable out as far as you need.
2. Place the cable around the items you want to secure, press the **Open** button and insert the cable head fully into the socket. You must hear and feel the head click into place.
3. To secure the lock, turn the numbers to random positions.

Unlocking

1. To open the lock, enter the combination of numbers you set.
2. Press the **Open** button. The cable head pops out of its socket.

Opening

1. To open the lock, enter the combination of numbers you set.
2. Press the **Open** button. The cable head pops out of its socket.

Consignes de sécurité

Lisez attentivement les consignes de sécurité et n'utilisez cet article que de la façon décrite dans ce mode d'emploi afin d'éviter tout risque de détérioration ou de blessure. Conservez ce mode d'emploi pour pouvoir le consulter ultérieurement.
Si vous donnez, prêtez ou vendez cet article, remettez ce mode d'emploi en même temps que l'article.

Domaine d'utilisation
Cet article est conçu pour l'usage privé et ne convient pas à un usage commercial ou professionnel.

DANGER: risque pour les enfants
• Cet article n'est pas un jouet. Les enfants ne doivent utiliser le cadenas universel que sous la surveillance d'un adulte. Il y a risque de strangulation!

AVERTISSEMENT: risque de blessure
• Tenez le câble dans votre main lorsque vous le tirez et ne le lâchez pas. Si vous le lâchez, le câble qui se déplace de manière incontrôlée risque de frapper le corps, de renverser des objets ou de s'emmêler.

Modifier la combinaison de chiffres

À l'achat, le cadenas est réglé sur 000. Pour régler une autre combinaison de chiffres, procédez comme suit:
1. Maintenez la touche **Détacher** enfoncée pour enrayer le câble.
2. Tournez les molettes numériques de manière à ce que le cadenas s'ouvre. Veillez à ce que les molettes numériques s'enclenchent exactement au niveau des flèches de marquage.
3. Appuyez sur la touche **Réinitialiser** et maintenez-la enfoncée.
4. Tournez les molettes numériques sur la nouvelle combinaison de chiffres. Veillez à ce que les molettes numériques s'enclenchent exactement au niveau des flèches de marquage.
5. Relâchez la touche **Réinitialiser**.
6. Mémorisez bien les nouveaux chiffres afin de pouvoir ouvrir le cadenas à tout moment.

Fermer

1. Appuyez sur la touche **Détacher** et tirez le câble hors du cadenas autant que nécessaire.
2. Placez le câble autour des objets que vous souhaitez sécuriser, appuyez sur la touche **Ouvrir** et insérez complètement la tête du câble dans le logement. La tête du câble doit s'enclencher de manière audible et perceptible.
3. Pour verrouiller le cadenas, brouillez la combinaison de chiffres.

Ouvrir

1. Pour ouvrir le cadenas, composez la combinaison de chiffres définie.
2. Appuyez sur la touche **Ouvrir**. La tête du câble saute du logement.

Bezpečnostní pokyny

Přečtěte si pozorně bezpečnostní pokyny a používejte tento výrobek pouze tak, jak je popsáno v tomto návodu, aby nedopatřením nedošlo k poranění nebo škodám. Ušchovejte si tento návod pro pozdější potřebu. Při předávání výrobku s ním současně předejte i tento návod.

Účel použití
Výrobek je koncipován pro soukromé použití a není vhodný ke komerčním účelům.

NEBEZPEČÍ pro děti
• Výrobek není hračka. Děti smí univerzální zámek používat jen pod dohledem dospělé osoby. Hrozí nebezpečí uškrcení!

VÝSTRAHA před poraněním
• Při navíjení držte lanko v ruce a usměrňujte jeho pohyb. Jinak může pohupující se lanko narážet do těla, shodit okolní předměty na zem nebo se může zachytit.

Změna číselné kombinace

Při zakoupení je zámek nastaven na 000. Pro nastavení jiné číselné kombinace postupujte následovně:
1. Podržte stisknuté tlačítko **Uvolnit** pro navíjení lanka.
2. Otáčejte kolečka s číslicemi, až lze zámek otevřít. Dbejte na to, aby se kolečka s číslicemi zajistila přesně na kalibračních šípkách.
3. Stiskněte tlačítko **Reset** a podržte je stisknuté.
4. Nastavte kolečka s číslicemi na novou číselnou kombinaci. Dbejte na to, aby se kolečka s číslicemi zajistila přesně na kalibračních šípkách.
5. Uvolněte tlačítko **Reset**.
6. Dobře si zapamatujte nová čísla, abyste mohli zámek kdykoliv znovu otevřít.

Zavření

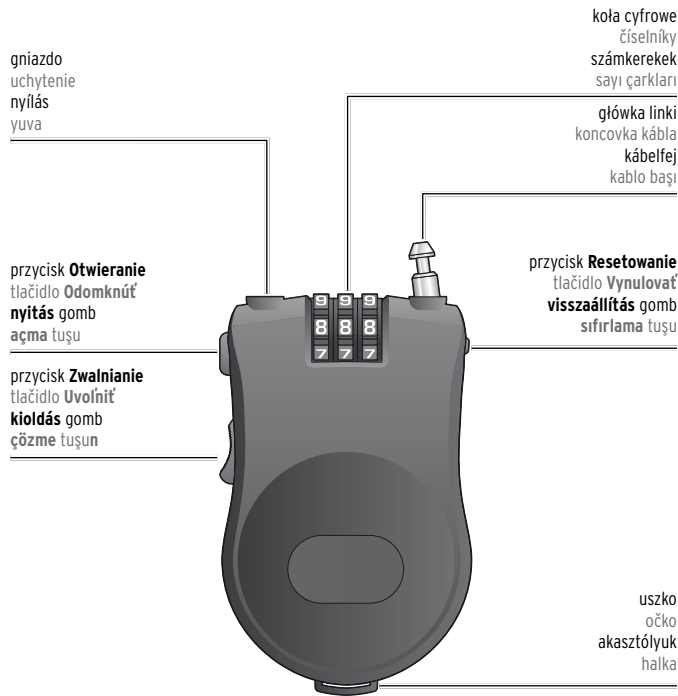
1. Stiskněte tlačítko **Uvolnit** a v případě potřeby vytáhněte lanko ze zámku.
2. Ovíňte lanko kolem předmětů, které chcete zajišťovat, a stiskněte tlačítko **Otevřít** a zcela zasuňte hlavu lanka do uchycení. Hlava lanka musí slyšitelně a citelně zacvaknout.
3. Pro zamknutí zámku otočte číslice.

Otevření

1. Pro otevření zámku nastavte zvolenou kombinaci číslic.
2. Stiskněte tlačítko **Otevřít**. Hlava lanka vyskočí z uchycení.



Widok całego zestawu (zakres dostawy)
Prehľad (obsah balenia)
Termékrajz (tartozékok)
Genel bakış (ambalaj içeriği)



Zmiana kombinacji cyfr
Zmena číselnej kombinácie
Számkombináció megváltoztatása
Sayı kombinasyonunu deęiştirme



Wskazówki bezpieczeństwa

Należy dokładnie przeczytać wskazówki bezpieczeństwa i używać produkt wyłącznie w sposób opisany w tej instrukcji, aby uniknąć niezamierzonych obrażeń ciała lub uszkodzeń sprzętu. Zachować instrukcję do późniejszego wykorzystania. W razie zmiany właściciela produktu należy przekazać również tę instrukcję.

Przeznaczenie
Produkt zaprojektowano do użytku prywatnego i nie nadaje się do zastosowań komercyjnych.

NIEBEZPIECZEŃSTWO - zagrożenie dla dzieci
• Produkt nie jest zabawką. Dzieci mogą używać kłódki uniwersalnej tylko pod nadzorem dorosłych. Istnieje niebezpieczeństwo uduszenia!

OSTRZEŻENIE przed obrażeniami ciała
• Podczas zwijania należy prowadzić linkę, przytrzymując ją ręką. W innym razie zwijana w sposób niekontrolowany linka może uderzać w ciało użytkownika, przewracać przedmiot lub ulec zaplątaniu.

Zmiana kombinacji cyfr

W momencie zakupu kłódki ustawiona jest kombinacja cyfr **000**. W celu ustawienia innej kombinacji należy postępować w następujący sposób:

1. Przytrzymać wciśnięty przycisk **Zwalnianie**, aby zwinąć linkę.
2. Ustawić koła cyfrowe w takich pozycjach, aby możliwe było otwarcie kłódki. Zwrócić przy tym uwagę na to, aby koła cyfrowe zostały zatrzymane dokładnie naprzeciwko znaczników strzałkowych.
3. Wcisnąć i przytrzymać przycisk **Resetowanie**.
4. Ustawić nową kombinację cyfr na kołach cyfrowych. Zwrócić przy tym uwagę na to, aby koła cyfrowe zostały zatrzymane dokładnie naprzeciwko znaczników strzałkowych.
5. Zwolnić przycisk **Resetowanie**.
6. Należy dokładnie zapamiętać nową kombinację cyfr, aby w każdej chwili możliwe było bezproblemowe otwarcie kłódki.

Zamykanie

1. Wcisnąć przycisk **Zwalnianie** i wyciągnąć linkę z kłódki na konieczną długość.
2. Objąć linką przedmioty, które mają zostać zabezpieczone, nacisnąć przycisk **Otwieranie** i włożyć całą główkę linki do gniazda kłódki. Główka linki musi się słyszalnie i wyczuwalnie zatrzasnąć.
3. Aby zamknąć kłódkę, przekreślić koła cyfrowe na przypadkowe pozycje.

Otwieranie

1. Aby otworzyć kłódkę, ustawić koła cyfrowe kłódki na prawidłową kombinację cyfr.
2. Wcisnąć przycisk **Otwieranie**. Główka linki wyskakuje z gniazda kłódki

Bezpečnostné upozornenia

Prečítajte si pozorne bezpečnostné upozornenia a výrobok používajte len spôsobom opísaným v tomto návode, aby nedopatrením nedošlo k poraneniam alebo škodám. Uchovajte si tento návod na neskoršie použitie. Ak výrobok postúpite inej osobe, musíte jej odovzdať aj tento návod.

Účel použitia
Výrobok je určený na súkromné použitie a nie je vhodný na komerčné účely.

NEBEZPEČENSTVO pre deti
• Výrobok nie je detská hračka. Deti smú multifunkčný zámok používať len pod dohľadom dospelých. Hrozí nebezpečenstvo usmrtenia.

VAROVANIE pred poraneniami
• Pri navíjaní držte kábel v ruke a usmerňujte ho. V opačnom prípade by mohol nekontrolovane zasiahnuť telo, zhodiť predmety alebo sa zamať.

Zmena číselnej kombinácie

Pri kúpe je číselná kombinácia zámku nastavená na **000**. Pri zmene číselnej kombinácie postupujte nasledovne:

1. Podržte stlačené tlačidlo **Uvoľniť** na navívanie kábla.
2. Otočte číselníky tak, aby sa zámok dal otvoriť. Dbajte na to, aby sa číselníky zaistili v pozícii presne medzi kalibračnými šípkami.
3. Stlačte tlačidlo **Vynulovať** a podržte ho stlačené.
4. Na číselníkoch nastavte novú číselnú kombináciu. Dbajte na to, aby sa číselníky zaistili v pozícii presne medzi kalibračnými šípkami.
5. Uvoľnite tlačidlo **Vynulovať**.
6. Novú číselnú kombináciu si dobre zapamätajte, aby ste mohli zámok kedykoľvek opäť otvoriť.

Zamknutie

1. Stlačte tlačidlo **Uvoľniť** a kábel ťahajte tak ďaleko, ako je potrebné.
2. Kábel oviňte okolo predmetov, ktoré chcete zaistiť, stlačte tlačidlo **Otvoriť** a koncovku na konci kábla úplne zasuňte do uchytenia. Koncovka kábla sa musí citeľne a počuteľne zaistiť.
3. Na zamknutie zámku pretočte číselníky na inú číselnú kombináciu.

Odomknutie

1. Na odomknutie zámku nastavte zvolenú číselnú kombináciu.
2. Stlačte tlačidlo **Odomknúť**. Kábel vyskočí z uchytenia.

Biztonsági előírások

Figyelmesen olvassa el a biztonsági előírásokat, és az esetleges sérülések és károk elkerülésére érdekében csak az útmutatóban leírt módon használja a terméket. Őrizze meg az útmutatót, hogy szükség esetén később ismét át tudja olvasni. Amennyiben megváltik a terméktől, az útmutatót is adja oda az új tulajdonosnak.

Rendeltetés
A termék magánjellegű felhasználásra alkalmas, üzleti célokra nem használható.

VESZÉLY gyermekek esetében
• A termék nem játék. Gyermekek az univerzális lakatot csak felügyelet mellett használhatják. Megfőjtás veszélye áll fenn!

VIGYÁZAT - sérülésveszély
• Amikor behúzza a kábelt, tartsa a kezében és irányítsa végig. Ellenkező esetben az összevissza tekergő kábel hozzácsapódhat a testéhez, lesodorhat tárgyakat vagy össze-gabalyodhat.

A számkombináció megváltoztatása

Vásárláskor a lakaton a **000** számkombináció van beállítva. Másik számkombináció beállításához a következőképpen járjon el:

1. Tartsa lenyomva a **kioldás** gombot a kábel behúzásához.
2. Forgassa el a számkerekeket, hogy a lakat kinyíljon. Ügyeljen arra, hogy a számkerekek a jelölőnyílaknál pontosan beálljanak.
3. Tartsa lenyomva a **visszaállítás** gombot, és nyomja le a kábelfejét.
4. Tekerje a számkerekeket az új számkombinációra. Ügyeljen arra, hogy a számkerekek a jelölőnyílaknál pontosan beálljanak.
5. Engedje el a **visszaállítás** gombot.
6. Jól jegyezze meg az új számokat, hogy bármikor kinyithassa a lakatot.

Lezárás

1. Nyomja meg a **kioldás** gombot és húzza ki a kábelt a lakatból, amennyire szükséges.
2. Helyezze a kábelt az egymással rögzítendő tárgyakköré, nyomja meg a **nyitás** gombot, és dugja be a kábelfejét teljesen a nyílásba. A kábelfejnek hallhatóan és érezhetően be kell kattannia.
3. A lakat lezárásához, tekerje el a számokat.

Nyitás

1. A lakat kinyitásához állítsa a számkerekeket a beállított számkombinációra.
2. Nyomja le a **nyitás** gombot. A kábelfej kiugrik a mélyedésből.

Güvenlik uyarıları

Güvenlik uyarılarını dikkatle okuyun. Kaza sonucu yaralanmaları ve hasarları önlemek için ürünü yalnızca bu kullanım kılavuzunda belirtildiği şekilde kullanın. Gerekliğinde tekrar okumak üzere bu kılavuzu saklayın. Bu ürün başkasına devredildiğinde, bu kılavuz da beraberinde verilmelidir.

Kullanım amacı
Bu ürün özel kullanım için tasarlanmış olup ticari amaçlar için uygun değildir.

Çocuklar için TEHLİKE
• Ürün oyuncak değildir. Üniwersal kilit çocuklar tarafından sadece yetişkin gözetiminde kullanılabilir. Megfőjtás veszélye áll fenn!

Yaralanma UYARISI
• İçeri takarken kabloyu elinizle tutun ve birlikte geçirin. Aksi takdirde kontrolsüz şekilde ortada sallanan kablo vücuda çarpabilir, nesnelere devirebilir veya karmakarışık olabilir.

Sayı kombinasyonunu deęiştirme

Kilit satın alındığında **000** olarak ayarlanmıştır. Başka bir numara kombinasyonu oluşturmak için aşağıdaki gibi devam edin:

1. Kabloyu sarmak için **çözme** tuşunu basılı tutun.
2. Sayı çarklarını, kilidin açılacağı şekilde döndürün. Sayı çarklarının tam olarak işaret oklarının hizasına gelmesine dikkat edin.
3. **Sıfırlama** tuşuna basın ve basılı tutun.
4. Sayı çarklarını yeni sayı kombinasyonuna gelene kadar çevirin. Sayı çarklarının tam olarak işaret oklarının hizasına gelmesine dikkat edin.
5. **Sıfırlama** tuşunu bırakın.
6. Kilidi her zaman tekrar açabilmeniz için yeni sayı kombinasyonunu iyi ezberleyin.

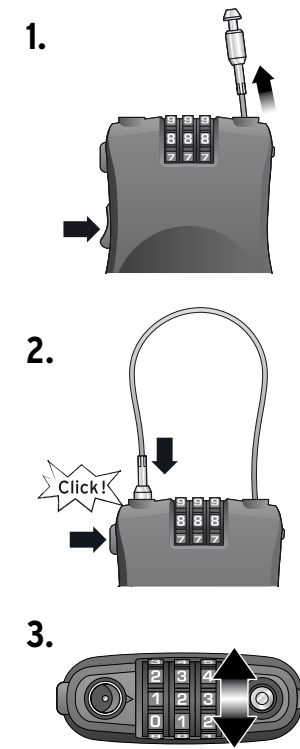
Kilitleme

1. **Çözme** tuşunu basılı tutarken kabloyu gerekli olduğunca kilitten dışarı çekin.
2. Kabloyu, emniyete almak istediğiniz cisimlerin etrafına dolayın **açma** tuşuna basın ve kablo başını tamamen yuvaya geçirin. Kablo başı duyulur ve hissedilir şekilde yerine oturmalıdır.
3. Kilidi kilitlemek için sayı çarklarını döndürüp karıştırın.

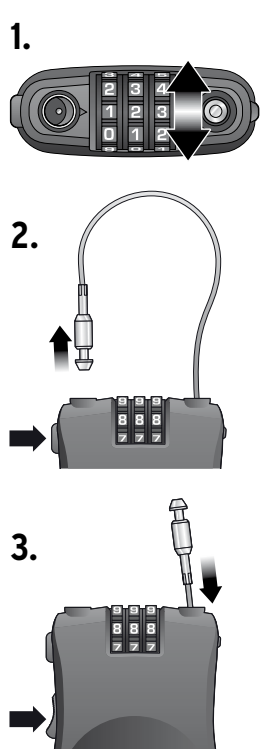
Açma

1. Kilidi açmak için belirlediğiniz sayı kombinasyonunu ayarlayın.
2. **Açma** tuşuna basın. Kablo başı yuvasından dışarı fırlar.

Zamykanie
Zamknutie
Lezárás
Kilitleme



Otwieranie
Odomknutie
Nyitás
Açma



Made exclusively for:
Tchibo GmbH
Überseering 18
22297 Hamburg
Germany
www.tchibo.pl
www.tchibo.sk
www.tchibo.hu
www.tchibo.com.tr

