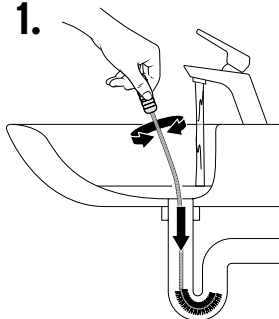


de **Gebrauchsanleitung**

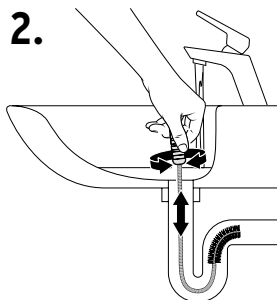
Tipp: Öffnen Sie den Wasserhahn und lassen Sie warmes Wasser laufen, während Sie die Abflussbürste in das Abflussrohr schieben. Mit dem laufenden Wasser lässt sich die Bürste auch leichter aus dem Abfluss herausziehen, falls sie sich einmal verhakt.

1.



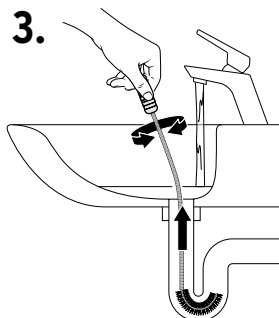
Abflussbürste in den Abfluss stecken und dabei hin und her drehen, ...

2.



... hoch und runter bewegen und dabei drehen, ...

3.



... dann, ebenfalls hin und her drehend, langsam herausziehen.