



**FLEX FAMILY  
RABATT**

**25 % SPAREN  
AB DEM 3. FLEX-TARIF<sup>1</sup>**

# PRODUKTE & TARIFE

Im Netz von **Telefónica**  
●●●



**GEMEINSAM VERBUNDEN  
GEMEINSAM SPAREN**

## Mobilfunk für Ihre Familie Beispiel für 3 Tarife

<b>FLEX KIDS</b>	<b>6<sup>99</sup></b>
<b>+ FLEX S</b>	<b>9<sup>99</sup></b>
<b>+ FLEX L</b>	<b>19<sup>99</sup></b>
<b>Regulärer Preis</b>	<b>36<sup>97</sup></b>
<b>25 % Rabatt</b>	<b>-9<sup>24</sup></b>
<b>FLEX FAMILY-Preis</b>	<b>27<sup>73</sup><sup>1</sup></b> / 4 Wochen

Mit unserem FLEX FAMILY-Programm profitieren! **Ab dem 3. Tarif sparen Sie 25 %** auf FLEX S, M, L, L PLUS, FLEX KIDS und FLEX HOMESPOT.

### Die Vorteile des FLEX FAMILY-Programms<sup>1</sup>:

- ✓ Ab dem 3. FLEX-Tarif erhalten alle FLEX-Tarife 25 % Rabatt
- ✓ Behalten Sie die Mobilfunkkosten Ihrer Familie jederzeit im Blick
- ✓ Tarifwechsel und Kündigung alle 4 Wochen für alle unsere FLEX-Tarife möglich

Im Kundenportal können Sie Ihre Familien-  
gruppe ganz einfach anlegen.

### Einfacher Einstieg: das FLEX FAMILY SIM-Paket



3 SIM-Karten  
zusammen nur

**12<sup>99</sup><sup>2</sup>**

Mehr Infos unter: [tchibo.de/flex-family](https://tchibo.de/flex-family)

Hinweis: Weitere Details finden Sie auf den letzten Seiten.



**FLEX FAMILY  
RABATT**  
kompatibel!

## UNSERE FLEX-TARIFE

PASSENDE TARIFE  
FÜR JEDEN ANLASS

**FLEX S**

**20 GB**  
inkl. 5G<sup>3</sup>

**9<sup>99</sup>**  
/ 4 Wochen<sup>4</sup>

**FLEX M**

**40 GB**  
inkl. 5G<sup>3</sup>

**14<sup>99</sup>**  
/ 4 Wochen<sup>4</sup>

**FLEX L**

**80 GB**  
inkl. 5G<sup>3</sup>

**19<sup>99</sup>**  
/ 4 Wochen<sup>4</sup>

**FLEX L PLUS**

**80 GB**  
inkl. 5G<sup>3</sup>

+ UNENDLICH oft 1 GB  
kostenlos nachbuchen<sup>5</sup>

**21<sup>99</sup>**  
/ 4 Wochen<sup>4</sup>

**Wir haben für jeden den richtigen Tarif.**

- ✓ Einfache Rufnummernmitnahme
- ✓ EU-Roaming inklusive
- ✓ Datenvolumen flexibel nachbuchbar

**Für alle FLEX-Tarife gilt:**

- ✓ Internet mit LTE & 5G<sup>3</sup> (bis zu 100 MBit/s<sup>4</sup>)
- ✓ Allnet- & SMS-Flat
- ✓ Tarifwechsel und Kündigung  
alle 4 Wochen möglich

SIM-Karte einmalig **4,99 €<sup>4</sup>**

Hinweis: Weitere Details finden Sie auf den letzten Seiten.

# FLEX KIDS-TARIF

EINE STARKE VERBINDUNG -  
AUCH UNTERWEGS

FLEX KIDS

**5 GB**  
inkl. 5G<sup>3</sup>

Exklusiv nutzbar für Kinder<sup>6</sup>

**6<sup>99</sup>**  
/ 4 Wochen<sup>7</sup>



FLEX KIDS ist  
**FLEX FAMILY  
RABATT**  
kompatibel<sup>1</sup>

Mit unserem **FLEX KIDS-Tarif** ermöglichen Sie Ihrem Kind einen unbeschwerten Start ins mobile Leben. Dank 5 GB Datenvolumen und Allnet- sowie SMS-Flat **bleiben Sie jederzeit in Kontakt.**

Mehr Infos unter: [tchibo.de/kids-tarif](https://tchibo.de/kids-tarif)



## Für den FLEX KIDS-Tarif gilt:

- ✓ 5 GB Internet-Flat mit LTE & 5G<sup>3</sup>  
(bis zu 100 MBit/s<sup>7</sup>)
- ✓ Allnet- & SMS-Flat
- ✓ Tarifwechsel und Kündigung  
alle 4 Wochen möglich
- ✓ Inkl. Kostenschutz

Keine unvorhergesehenen Kosten durch Daten-Nachladungen oder kostenpflichtige Dienste

SIM-Karte einmalig **4,99 €<sup>7</sup>**

Hinweis: Für die Nutzung des FLEX KIDS-Tarifs ist ein Altersnachweis des Kindes erforderlich. Weitere Details finden Sie auf den letzten Seiten.

# KIDS WATCH

## SICHERHEIT FÜR UNTERWEGS

Ein wunderbares Gefühl, die Welt zu erkunden. Übrigens auch für Eltern, wenn das Kind per **Kids Watch Xplora XG02** erreichbar ist.

- ✓ Anrufe, Chat- & Sprachnachrichten
- ✓ Hilferuf-Funktion für automatischen Anruf
- ✓ Kostenlose Xplora Eltern-App, u. a. zur GPS-Standortermittlung
- ✓ Schulmodus für ungestörtes Lernen
- ✓ Kamera, Schrittzähler u. v. m.

Erhältlich in vielen Tchibo Filialen oder unter:

 [tchibo.de/kids-watch](https://www.tchibo.de/kids-watch)



Einmalig  
**49,-<sup>8</sup>**

## KIDS WATCH-TARIF

- ✓ Allnet-Flat zum Telefonieren und Versenden von (Sprach-)Nachrichten
- ✓ Internet-Flat mit 400 MB
- ✓ Beim Kauf der Kids Watch bei Tchibo ist die passende SIM-Karte für den Kids Watch-Tarif bereits enthalten

Für **4,99 € / 4 Wochen<sup>9</sup>** zubuchbar

Hinweis: Kids Watch-Tarif nur mit der Kids Watch-SIM-Karte buchbar. Weitere Details finden Sie auf den letzten Seiten.

Perfekt als  
**Geschenk**

# JAHRESPAKETE

1 JAHR, 1 PREIS

## JAHRESPAKET S

**48 GB**  
inkl. 5G<sup>3</sup>

12 x 4 GB / Monat

**69<sup>99</sup><sup>10</sup>**

## JAHRESPAKET M

**216 GB**  
inkl. 5G<sup>3</sup>

12 x 18 GB / Monat

**99<sup>99</sup><sup>10</sup>**

## JAHRESPAKET L

**384 GB**  
inkl. 5G<sup>3</sup>

12 x 32 GB / Monat

**149,-<sup>10</sup>**

**connect**

**SEHR GUT**

NETZTEST  
MOBILFUNK-DISCOUNTER

**Tchibo MOBIL**  
Heft 11/2025

Im Test: 24 Anbieter, davon 21 mit  
„sehr gut“ (908 Punkte)

[www.connect.de](http://www.connect.de)


Natürlich kann man alles bis ins letzte Detail durchdenken. Haben wir auch getan. So können Sie **sorgenfrei ein Jahr lang surfen und telefonieren** - zum Festpreis.

- ✓ Keine automatische Verlängerung
- ✓ Einfache Rufnummernmitnahme
- ✓ EU-Roaming inklusive
- ✓ Inkl. kostenloser SIM-Karte
- ✓ Jederzeit buchbar

### Ein Jahr lang:

- ✓ Internet mit LTE & 5G<sup>3</sup> (bis zu 100 MBit/s<sup>10</sup>)
- ✓ Allnet- & SMS-Flat
- ✓ Jeden Monat neues Datenvolumen verfügbar

Hinweis: Weitere Details finden Sie auf den letzten Seiten.



# PREPAID-TARIF

## EINFACH UNABHÄNGIG BLEIBEN

PREPAID

**9 Cent**  
pro Min. / SMS<sup>11</sup>

Inkl. 10,- Startguthaben<sup>11</sup>

**Keine Grundgebühr** und **keine Vertragsbindung?** Kein Problem.

- ✓ In alle dt. Netze
- ✓ Ohne Vertragsbindung
- ✓ Ohne Grundgebühr
- ✓ Volle Kostenkontrolle
- ✓ Datenoptionen flexibel zubuchbar

SIM-Karte einmalig **9,99 €<sup>11</sup>**

**Guthaben flexibel aufladen:**

**10,- / 20,- / 30,-**

Voucher entweder in Ihrer Filiale oder ausgewählten Supermärkten kaufen oder im Online-Shop unter **tchibo.de/prepaid**.

**Datenoptionen<sup>12</sup> flexibel zubuchbar:**

<b>1 GB</b>	<b>2,99 €</b> einmalig / 7 Tage
<b>20 GB</b>	<b>9,99 €</b> einmalig / 4 Wochen
<b>40 GB</b>	<b>14,99 €</b> einmalig / 4 Wochen
<b>80 GB</b>	<b>19,99 €</b> einmalig / 4 Wochen

Erhältlich als Voucher in Ihrer Filiale, im Online-Shop unter **tchibo.de/prepaid** oder direkt buchbar im Kundenportal.

**Unser Handyangebot inkl. Prepaid-SIM-Karte: das Nokia 105 4G**

- ✓ Klassisches, ergonomisches Design, das gut in der Hand liegt
- ✓ LTE-Dual-SIM-Funktionalität
- ✓ Einfache Bedienung
- ✓ Ausdauernder Akku mit wochenlanger Stand-by-Zeit
- ✓ Inkl. 10 € Startguthaben<sup>13</sup>

**NOKIA** EINMALIG  
**29<sup>99</sup><sup>14</sup>**



Hinweis: Weitere Details finden Sie auf den letzten Seiten.

# UNSERE TOP- SMARTPHONES FÜR JEDEN DAS PASSENDE GERÄT

Gilt für alle unsere  
Smartphones:  
**50,- zurück**  
nach 6 Monaten  
Tarifnutzung<sup>15</sup>



**Xiaomi Redmi 15C LTE**  
inkl. SIM-Karte



EINMALIG

**109,-<sup>14</sup>**



**Samsung Galaxy A17 5G**  
inkl. SIM-Karte

**SAMSUNG**

EINMALIG

**159,-<sup>14</sup>**



- ✓ 6,9 Zoll / 17,52 cm Dot Drop Display
- ✓ 128 GB Speicher (erweiterbar)
- ✓ 50 MP Hauptkamera, 8 MP Selfie-Kamera
- ✓ Leistungsstarker Akku mit 6.000 mAh

Lieferumfang ohne Netzteil

Weitere Top-Smartphones gibt's auch unter:

[tchibo.de/smartphones](https://www.tchibo.de/smartphones)

- ✓ 6,7 Zoll / 16,91 cm Super AMOLED Display
- ✓ 128 GB Speicher (erweiterbar)
- ✓ 50 MP Hauptkamera, 13 MP Frontkamera
- ✓ Leistungsstarker Akku mit 5.000 mAh

Lieferumfang ohne Netzteil

Hinweis: Weitere Details finden Sie auf den letzten Seiten.



# HOMESPOT

## INTERNET FÜR ZU HAUSE

### FLEX HOMESPOT S

**150 GB**  
inkl. 5G<sup>3</sup>

**24<sup>99</sup>**  
/ 4 Wochen<sup>16</sup>

### FLEX HOMESPOT M

**300 GB**  
inkl. 5G<sup>3</sup>

**34<sup>99</sup>**  
/ 4 Wochen<sup>16</sup>

### Für die FLEX HOMESPOT-Tarife gilt:

- ✓ Wunsch-FLEX HOMESPOT-Tarif bei Freischaltung wählen
- ✓ Internet-Flat mit LTE & 5G<sup>3</sup> (bis zu 100 MBit/s<sup>16</sup>)
- ✓ Tarifwechsel oder Kündigung alle 4 Wochen möglich
- ✓ Datenvolumen einfach nachbuchen

### FLEX HOMESPOT L

**500 GB**  
inkl. 5G<sup>3</sup>

**49<sup>99</sup>**  
/ 4 Wochen<sup>16</sup>



FLEX HOMESPOT ist  
**FLEX FAMILY  
RABATT**  
kompatibel!

Wir machen Ihnen das Surfen zu Hause, in der Ferienwohnung oder direkt nach dem Umzug so einfach wie nie. Mit dem Home-spot von Tchibo MOBIL können Sie **einfach lossurfen**, ganz ohne Technikertermin.

- ✓ Internet für zu Hause, die Ferienwohnung oder während des Umzugs
- ✓ Einfache Installation - ohne Techniker
- ✓ FLEX HOMESPOT-SIM-Karte kostenlos beim Kauf des Homespots enthalten

Mehr Infos unter: [tchibo.de/homespot](https://tchibo.de/homespot)

**50,-  
zurück**

bei Nutzung des  
Tchibo MOBIL FLEX  
HOMESPOT-Tarifs<sup>17</sup>



Homespot-Router **LTE** TP-Link

**59,-<sup>14</sup>**



Homespot-Router **5G**

**119,-<sup>14</sup>**

Hinweis: Weitere Details finden Sie auf den letzten Seiten.



# WLAN TO GO-ROUTER

UNTERWEGS  
BEQUEM INS NETZ

Unterwegs mit Laptop oder Tablet ins Netz? Unser **mobiler Router** ist dank Akku auch ohne Steckdose einsatzbereit und verbindet sich mit dem Mobilfunknetz. Fertig ist das WLAN in Zelt, Camper & Co.

## Datenoptionen<sup>12</sup>:

<b>10 GB</b>	<b>4,99 €</b> einmalig / 24 h
<b>UNLIMITED GB</b>	<b>6,99 €</b> einmalig / 24 h <sup>19</sup>
<b>1 GB</b>	<b>2,99 €</b> einmalig / 7 Tage
<b>20 GB</b>	<b>9,99 €</b> einmalig / 4 Wochen
<b>40 GB</b>	<b>14,99 €</b> einmalig / 4 Wochen
<b>80 GB</b>	<b>19,99 €</b> einmalig / 4 Wochen

Weitere Infos und Datenoptionen unter:

 [tchibo.de/wlan-to-go](https://tchibo.de/wlan-to-go)

**34<sup>99</sup>**<sup>14</sup>

inkl. 10,-  
Startguthaben<sup>18</sup>



- ✓ Mobiler LTE-Router für die Verbindung mit bis zu 10 Geräten
- ✓ Bis zu 8 Stunden Akkulaufzeit
- ✓ Inkl. kostenloser SIM-Karte
  - ✓ Inkl. 10 € Startguthaben<sup>18</sup>
  - ✓ Datenoptionen flexibel buchen und EU-weit nutzen

Hinweis: Weitere Details finden Sie auf den letzten Seiten.

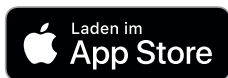
## Freischalten kann so einfach sein:

### 1. Schalten Sie Ihre SIM-Karte frei

Sie benötigen hierfür ein Smartphone, Ihren SIM-Kartenträger und ein gültiges Ausweisdokument. Wählen Sie eines der folgenden Freischaltungsverfahren:

#### Möglichkeit 1: Freischaltung mit der Tchibo MOBIL App

Laden Sie die kostenlose App runter. Die App leitet Sie dann durch den Freischaltungsprozess.



#### Möglichkeit 2: in einer Tchibo Filiale

Gern können Sie die SIM-Karte auch hier in der Filiale freischalten. Bei Fragen zum Freischaltungsprozess wenden Sie sich an einen Filialmitarbeiter.

### 2. Startklar machen

- ✓ Lösen Sie die SIM-Karte in der passenden Größe aus dem SIM-Kartenträger
- ✓ Legen Sie diese in Ihr Gerät ein
- ✓ Nach dem Einschalten werden Sie nach Ihrer PIN gefragt, die sich auf der Rückseite des SIM-Kartenträgers befindet

**Viel Spaß mit Tchibo MOBIL!**



### Sie wurden von einem Freund geworben?

Dann geben Sie jetzt auf [tchibo-mobil.de/freunde](https://tchibo-mobil.de/freunde) die Rufnummer des Freundes an, der Sie geworben hat, und Sie und Ihr Freund erhalten eine tolle Prämie!

### Welche Prämien bekommen Sie & Ihr Freund?

**Der Werber** bekommt die Prämie passend zu seinem bestehenden Tarif. **Der geworbene Freund** bekommt die Prämie passend zu seinem neu gebuchten Tarif.

**Alle Tarife mit 4-wöchiger Laufzeit**

**Prepaid-, WLAN to go-Tarif & Jahrespaket**

4 Wochen  
**Tarifnutzung gratis**

**5,-**  
Guthaben

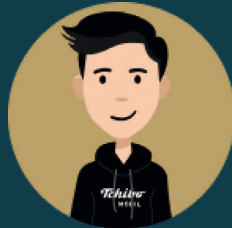
Hinweis: Der Werber muss sich auf [tchibo-mobil.de/freunde](https://tchibo-mobil.de/freunde) als Werber registriert haben und kann bis zu 5 Freunde werben. Die Prämien sind nicht auszahlabar.

# Tchibo MOBIL Kundenservice

## Persönlich oder digital - gern für Sie da!

Bei Fragen rund um Tchibo MOBIL  
hilft Ihnen unser persönlicher  
Kundenservice gern weiter.

Oder fragen Sie Tom,  
unseren digitalen Assis-  
tenten - jederzeit im  
Kundenportal erreichbar!



## Ihr Tchibo MOBIL Team

<b>Kundenportal</b>	<b>tchibo-mobil.de oder per App</b>
<b>Nachrichten-App</b>	Tchibo MOBIL
<b>SMS</b>	4444
<b>Telefon</b>	040 605900095 Mo.-Sa. 8:00-20:00 Uhr außer an bundeseinheitlichen Feiertagen
<b>E-Mail</b>	info@tchibo-mobil.de
<b>Post</b>	Postfach 16 40 02, 22214 Hamburg

## Rechtliche Hinweise

<sup>1</sup> Mitglieder einer FLEX FAMILY-Familiengruppe erhalten ab 3 bis max. 7 aktiven FLEX-Tarifoptionen (z. B. FLEX S 9,99 €/4 Wochen) jeweils 25 % Rabatt auf den FLEX-Tarifpreis. Voraussetzung: familiäre Beziehung zum Familiengruppenverwalter (mind. Verwandtschaftsgrad 3, z. B. Onkel/Tante, Nichte/Neffe bzw. Ehegatten oder eingetr. Lebenspartnerschaft). Der Neu-Beitritt zum FLEX FAMILY-Programm ist bis zum 30.09.2026 möglich (Verlängerung vorbehalten); bestehende FLEX FAMILY-Tarifrabatte bleiben davon unberührt.

<sup>2</sup> FLEX FAMILY SIM-Paket enthält 3 SIM-Karten. Bei Aktivierung können FLEX-Tarife (z. B. FLEX S 9,99 €/4 Wochen) zugebucht werden. Max. Abgabe 2 SIM-Karte.

<sup>3</sup> Die 5G-Technologie ist nur in Gebieten mit 5G-Netzabdeckung und nur mit kompatibler Hardware nutzbar. Die Nutzung der Technologie erfolgt im Rahmen der jeweils vertraglich vereinbarten maximalen Geschwindigkeit.

<sup>4</sup> Gilt bei Kauf einer SIM-Karte (4,99 €) bis zum 09.08.2026 und Buchung eines FLEX-Tarifs. FLEX-Tarife: FLEX S (9,99 €/4 Wochen, 20 GB Internet-Flatrate), FLEX M (14,99 €/4 Wochen, 40 GB Internet-Flatrate), FLEX L (19,99 €/4 Wochen, 80 GB Internet-Flatrate), FLEX L PLUS (21,99 €/4 Wochen, 80 GB Internet-Flatrate). Alle genannten Tarife enthalten eine SMS- und Telefonie-Flatrate (ohne Sonderrufnummern/Mehrwertdienste), gültig in Deutschland sowie aus dem EU Ausland in die EU. Datenvolumen gilt für Nutzung in Deutschland und in der EU. Bei übermäßiger Nutzung der Leistungen in der EU werden Aufschläge gemäß der EU-Fair-Use-Policy erhoben. Geschwindigkeit bis zu 100 Mbit/s im Download und bis zu 25 Mbit/s im Upload, ab Erreichen des Inklusiv-Volumens bis zu 64 kbit/s im Up- und Download (100-kB-Taktung). Bei den angegebenen Geschwindigkeiten handelt es sich um die jeweils techn. mögliche max. Geschwindigkeit. Die tatsächlich erreichte Durchschnittsgeschwindigkeit kann davon abweichen und ist u. a. abhängig vom Endgerätetyp und Netzausbaugbiet. Datennutzung nur mit LTE-/5G-fähiger Hardware möglich. Ungenutztes Inklusiv-Datenvolumen ist nicht übertragbar. Voraussetzung ist die Anmeldung zum Lastschriftverfahren, Laufzeit 4 Wochen mit automat. Verlängerung, Kündigung jederzeit zum Ende der Laufzeit möglich. Vertragspartner: Telefónica Germany GmbH & Co. OHG, Georg-Brauchle-Ring 50, 80992 München. Max. Abgabe 5 SIM-Karten.

<sup>5</sup> Ab Unterschreiten von 1 GB unbegrenzte Nachbuchung von Inklusiv-Datenvolumen in 1-GB-Schritten per SMS/RCS möglich.

<sup>6</sup> Der Vertragsschluss muss durch einen Volljährigen erfolgen. Für die Gewährung des Rabatts ist ein Altersnachweis des nutzenden Kindes erforderlich.

<sup>7</sup> Gilt bei Kauf einer SIM-Karte (4,99 €) bis zum 09.08.2026 und Buchung des Tarifs FLEX KIDS. FLEX KIDS (Tarif FLEX XS 8,99 € - Rabatt 2,00 €) für 6,99 €/4 Wochen enthält eine Internet-Flatrate 5 GB sowie eine Telefonie- und SMS-Flatrate, die für die Nutzung in Deutschland sowie aus dem EU-Ausland in die EU gelten. Telefonie-Flatrate ohne Sonderrufnummern/Mehrwertdienste. Das Datenvolumen ist nutzbar in Deutschland und in der EU. Geschwindigkeit bis zu 100 Mbit/s im Download und bis zu 25 Mbit/s im Upload, ab Erreichen des

Inklusiv-Volumens bis zu 64 kbit/s im Up- und Download (100-kB-Taktung). Bei den angegebenen Geschwindigkeiten handelt es sich um die jeweils techn. mögliche max. Geschwindigkeit. Die tatsächlich erreichte Durchschnittsgeschwindigkeit kann davon abweichen und ist u. a. abhängig vom Endgerätetyp und Netzausbaugbiet. Datennutzung nur mit LTE-/5G-fähiger Hardware möglich. Voraussetzung für die Buchung ist die Anmeldung zum Lastschriftverfahren, Kündigung jederzeit zum Ende der Laufzeit möglich, automatische Verlängerung bei Nichtkündigung. Für die Gewährung des Rabatts für den Tarif FLEX KIDS ist ein Altersnachweis des Nutzers erforderlich. Erfolgt dieser Altersnachweis nicht innerhalb von 28 Tagen nach Freischaltung des Tarifs, gilt der reguläre Preis des FLEX XS. Rabatt entfällt mit Erreichen des 18. Lebensjahres des Nutzers. Vertragspartner: Telefónica Germany GmbH & Co. OHG, Georg-Brauchle-Ring 50, 80992 München. Max. Abgabe 5 SIM-Karten.

<sup>8</sup> Gilt beim Kauf einer Kids Watch Xplora XG02 (49 €) bis zum 09.08.2026. Vertragspartner: Tchibo GmbH, Überseering 18, 22297 Hamburg; Standortinformationen auf tchibo.de unter „Tchibo Service“ oder unter Telefon 040-600 27 900. Max. Abgabe 2 Endgeräte.

<sup>9</sup> Gilt bei Kauf der Kids Watch und Zubuchung des Kids Watch-Tarifs (4,99 €/4 Wochen). Der Tarif enthält eine Telefonie-Flatrate (ohne Sonderrufnummern/Mehrwertdienste), gültig in Deutschland sowie aus dem EU-Ausland in die EU, und eine Internet-Flatrate 400 MB. Die Internet-Flatrate gilt für Nutzung in Deutschland und in der EU. Geschwindigkeit bis zu 0,256 Mbit/s im Download und bis zu 0,256 Mbit/s im Upload, ab Erreichen des Inklusiv-Volumens bis zu 64 kbit/s im Up- und Download (100-kB-Taktung). Bei den angegebenen Geschwindigkeiten handelt es sich um die jeweils techn. mögliche max. Geschwindigkeit. Die tatsächlich erreichte Durchschnittsgeschwindigkeit kann davon abweichen und ist u. a. abhängig vom Endgerätetyp und Netzausbaugbiet. Ungenutztes Inklusiv-Datenvolumen ist nicht übertragbar. Voraussetzung ist die Anmeldung zum Lastschriftverfahren, Laufzeit 4 Wochen mit automat. Verlängerung, Kündigung jederzeit zum Ende der Laufzeit möglich. Kids Watch-Tarif nur mit Kids Watch-SIM-Karte buchbar. Vertragspartner: Telefónica Germany GmbH & Co. OHG, Georg-Brauchle-Ring 50, 80992 München.

<sup>10</sup> Gilt bei Kauf eines Jahrespakets, bestehend aus SIM-Karte und Voucher. Beinhaltet 12-mal die gewählte Option mit einer Laufzeit von jeweils einem Monat. Jahrespaket S (69,99 €, Internet-Flatrate 4 GB/Monat, insg. 48 GB/Jahr), Jahrespaket M (99,99 €, Internet-Flatrate 18 GB/Monat, insg. 216 GB/Jahr), Jahrespaket L (149 €, Internet-Flatrate 32 GB/Monat, insg. 384 GB/Jahr). Alle Tarife enthalten eine SMS- und Telefonie-Flatrate (ohne Sonderrufnummern/Mehrwertdienste), gültig in Deutschland sowie aus dem EU-Ausland in die EU. Die Internet-Flatrate gilt für Nutzung in Deutschland und in der EU. Geschwindigkeit bis zu 100 Mbit/s im Download und bis zu 25 Mbit/s im Upload, ab Erreichen des Inklusiv-Volumens bis zu 64 kbit/s im Up- und Download (100-kB-Taktung). Bei den angegebenen Geschwindigkeiten handelt es sich um die jeweils techn. mögliche max. Geschwindigkeit. Die tatsächlich erreichte Durchschnittsgeschwindigkeit kann davon abweichen und ist u. a. abhängig vom Endgerätetyp und Netzausbaugbiet. Datennutzung nur mit LTE-/5G-fähiger Hardware möglich. Ungenutztes Inklusiv-Datenvolumen ist nicht übertragbar. Keine automatische Verlängerung. Vertragspartner: Telefónica Germany GmbH & Co. OHG, Georg-Brauchle-Ring 50, 80992 München. Max. Abgabe 5 Jahrespakete.

<sup>11</sup> Gilt bei Kauf einer Prepaid-SIM-Karte (9,99 €). Standard-Inlandsverbindungen/-SMS innerhalb Deutschlands sowie aus dem EU-Ausland in die EU 9 ct/Min./SMS (ohne Sonderrufnummern/Mehrwertdienste). Standard-Surfkonditionen in Deutschland und in der EU: 24 ct/MB (100-kB-Taktung). Geschwindigkeit bis zu 25 Mbit/s im Download und bis zu 10 Mbit/s im Upload. Bei den angegebenen Geschwindigkeiten handelt es sich um die jeweils techn. mögliche max. Geschwindigkeit. Die tatsächlich erreichte Durchschnittsgeschwindigkeit kann davon abweichen und ist u. a. abhängig vom Endgerätetyp und Netzausbaugbiet. Erhalt von einmalig 10 € Startguthaben, nicht auszahlabar. Vertragspartner: Telefónica Germany GmbH & Co. OHG, Georg-Brauchle-Ring 50, 80992 München. Max. Abgabe 5 SIM-Karten.

<sup>12</sup> Voraussetzung: bestehender Tchibo MOBIL Mobilfunkvertrag. Geschwindigkeit bis zu 100 Mbit/s im Download und bis zu 25 Mbit/s im Upload, ab Erreichen des Inklusiv-Volumens bis zu 64 kbit/s im Up- und Download (100-kB-Taktung). Bei den angegebenen Geschwindigkeiten handelt es sich um die jeweils techn. mögliche max. Geschwindigkeit. Die tatsächlich erreichte Durchschnittsgeschwindigkeit kann davon abweichen und ist u. a. abhängig vom Endgerätetyp und Netzausbaugbiet. Datenvolumen gültig für die jeweils angegebene Laufzeit. Keine automatische Verlängerung.

<sup>13</sup> Bei Kauf des Einfachhandys und Freischaltung der SIM-Karte im Prepaid-Tarif: Erhalt von einmalig 10 € Startguthaben, nicht auszahlabar.

<sup>14</sup> Vertragspartner: Tchibo GmbH, Überseering 18, 22297 Hamburg; Standortinformationen auf tchibo.de unter „Tchibo Service“ oder unter Telefon 040-600 27 900. Max. Abgabe 2 Endgeräte.

<sup>15</sup> Bei Kauf eines Smartphones bei Tchibo MOBIL und Freischaltung eines FLEX-Tarifs oder des Tarifs FLEX KIDS werden dem Neukunden nach 6 Monaten ununterbrochener Buchung des jeweiligen Tarifs („Bonus“-Zeitraum) einmalig 50 € als Bonus innerhalb von 30 Tagen auf das bei der Freischaltung hinterlegte Bankkonto überwiesen. Der Anspruch auf die Auszahlung entfällt, wenn während des „Bonus“-Zeitraums Zahlungsverzug des Kunden eintritt oder unberechtigte Rücklastschriften erfolgen. Pro Kunde: nur ein Bonus innerhalb von 20 Monaten.

<sup>16</sup> Gilt bei Kauf einer FLEX HOMESPOT SIM-Karte (4,99 €) bis zum 09.08.2026 und Buchung einer FLEX HOMESPOT-Tarifoption. FLEX HOMESPOT-Tarife: FLEX HOMESPOT S (24,99 €/4 Wochen, 150 GB Internet-Flatrate), FLEX HOMESPOT M (34,99 €/4 Wochen, 300 GB Internet-Flatrate), FLEX HOMESPOT L (49,99 €/4 Wochen, 500 GB Internet-Flatrate). Keine Telefonie/SMS-Nutzung möglich. Datenvolumen gilt für Nutzung in Deutschland und in der EU. Bei übermäßiger Nutzung der Leistungen in der EU werden Aufschläge gemäß der EU-Fair-Use-Policy erhoben. Geschwindigkeit bis zu 100 Mbit/s im Download und bis zu 25 Mbit/s im Upload, ab Erreichen des Inklusiv-Volumens bis zu 64 kbit/s im Up- und Download (100-kB-Taktung). Bei den angegebenen Geschwindigkeiten handelt es sich um die jeweils techn. mögliche max. Geschwindigkeit. Die tatsächlich erreichte Durchschnittsgeschwindigkeit kann davon abweichen und ist u. a. abhängig vom Endgerätetyp und Netzausbaugbiet. Datennutzung nur mit LTE-/5G-fähiger Hardware möglich. Ungenutztes Inklusiv-Datenvolumen ist nicht übertragbar. Voraussetzung ist die Anmeldung zum Lastschriftverfahren, Laufzeit 4 Wochen mit automat. Verlängerung, Kündigung jederzeit zum Ende der Laufzeit möglich. Vertragspartner: Telefónica Germany GmbH & Co. OHG, Georg-Brauchle-Ring 50, 80992 München. Max. Abgabe 5 SIM-Karten.

<sup>17</sup> Bei Kauf eines Homespots bei Tchibo MOBIL und Freischaltung einer FLEX HOMESPOT-Tarifoption werden dem Neukunden nach 6 Monaten ununterbrochener Buchung der jeweiligen Tarifoption („Bonus“-Zeitraum) einmalig 50 € als Bonus innerhalb von 30 Tagen auf das bei der Freischaltung hinterlegte Bankkonto überwiesen. Der Anspruch auf die Auszahlung entfällt, wenn während des „Bonus“-Zeitraums Zahlungsverzug des Kunden eintritt oder unberechtigte Rücklastschriften erfolgen. Pro Kunde: nur ein Bonus innerhalb von 20 Monaten.

<sup>18</sup> WLAN to-go-Router enthält kostenlose Tchibo MOBIL SIM-Karte. Mit Freischaltung der SIM-Karte: Erhalt von einmalig 10 € Startguthaben, nicht auszahlabar. Internetnutzung nach Buchung einer Datenoption möglich. Vertragspartner Mobilfunkleistungen: Telefónica Germany GmbH & Co. OHG, Georg-Brauchle-Ring 50, 80992 München.

<sup>19</sup> Daten 24 h Unlimited enthält unbegrenzt Datenverbindungen innerhalb Deutschlands und 9,03 GB im EU-Ausland. Geschwindigkeit bis zu 100 Mbit/s im Download und bis zu 25 Mbit/s im Upload. Dabei handelt es sich um die techn. mögliche Maximalgeschwindigkeit. Die tatsächlich erreichte Durchschnittsgeschwindigkeit kann davon abweichen und ist abhängig vom Endgerätetyp und Netzausbaugbiet. Datenvolumen gültig für jeweils angegebene Laufzeit. Keine autom. Verlängerung. Laufzeit ab dem Zeitpunkt der Aktivierung 24 Stunden bzw. max. 24 Stunden im EU-Ausland.

# Vier gute Gründe für Tchibo MOBIL



## Faires Angebot

Ohne versteckte Kosten & ein Preis, der bleibt



## Flexible Tarife

Alle 4 Wochen kostenloser Tarifwechsel oder Kündigung möglich



## Umfangreiche Netzabdeckung

Im Netz von Telefónica



## Persönlicher Kundenservice

Persönlich am Telefon, per E-Mail oder jederzeit online

# Tchibo MOBIL - mehrfach ausgezeichnet!

