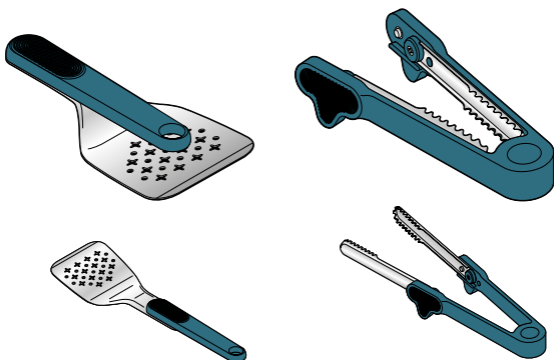


Tchibo

Küchenhelfer-Set



Liebe Kundin, lieber Kunde!

Ihr neues Küchenhelfer-Set besteht aus einem Pfannenwender und einer Pfannenzange, die beide platzsparend zusammenklappbar sind. Damit sind sie die idealen Begleiter für unterwegs, z.B. zum nächsten Grillausflug oder beim Camping.

Wir wünschen Ihnen viel Freude mit diesem Produkt.

Ihr Tchibo Team

Artikelnummer: 735 060

Made exclusively for:
Tchibo GmbH, Überseering 18,
22297 Hamburg, Germany,
www.tchibo.de

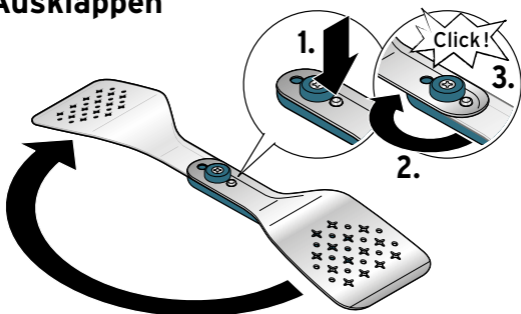
Produktinformation:
www.tchibo.de/anleitungen



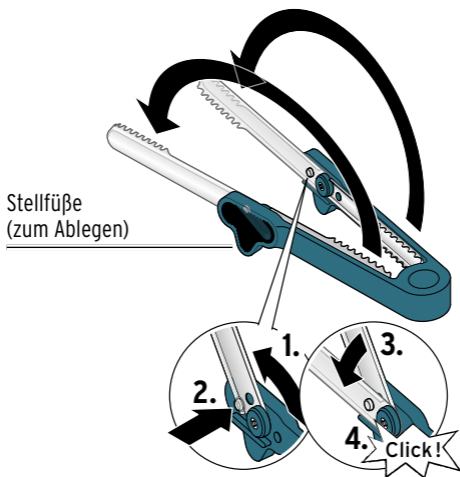
Wichtige Hinweise zu Gebrauch und Reinigung

- Die Kunststoffgriffe der Küchenhelfer sind temperaturbeständig bis zu +210 °C. Bei Verwendung von Öl kann diese Temperatur unter Umständen überschritten werden.
Lassen Sie die Küchenhelfer daher niemals mit dem Kunststoffgriff in oder auf dem Rand einer heißen Pfanne bzw. Topfes liegen.
- Verwenden Sie die Küchenhelfer nur in unbeschichtetem Kochgeschirr. Sie sind nicht für die Verwendung in beschichtetem Kochgeschirr geeignet, da durch die Edelstahl-Komponenten die Antihafbeschichtung zerkratzt werden kann.
- **Stellen Sie vor Gebrauch der Küchenhelfer sicher, dass die Kunststoffgriffe fest in der ausgeklappten Position eingerastet sind.**
- Lassen Sie die Küchenhelfer nicht mit anhaftenden Speiseresten liegen, sondern reinigen Sie sie grundsätzlich gleich nach dem Gebrauch. Verwenden Sie zum Reinigen nur milde Spülmittel.
- Die Küchenhelfer können auch in der Spülmaschine gereinigt werden. Nehmen Sie sie nach dem Reinigen möglichst bald aus der Spülmaschine heraus und trocknen Sie sie ggf. gut ab.
- Verwenden Sie zum Reinigen keine scharfen Chemikalien, aggressive oder scheuernde Reinigungsmittel.
- Winzige Rostpartikel von Töpfen, Pfannen oder defekten Geschirrkörben setzen sich bevorzugt auf Metallteilen fest und sind zunächst als Rostfleck sichtbar. Entfernen Sie diese Flecken mit einem Metallpflegemittel, um einer weiteren Ausbreitung vorzubeugen.

Ausklappen



- ▷ Rastnase hineindrücken (1.), dann Pfannenwender komplett ausklappen (2.), bis die Rastnase einrastet (3.).



- ▷ Zangen ausklappen, bis sie gegen die Rastnasen stoßen (1.), Rastnasen hineindrücken (2.), dann Zangen komplett ausklappen (3.), bis die Rastnasen einrasten (4.).

Zum platzsparenden Zusammenklappen bei Nichtgebrauch lösen Sie die Edelstahl-Komponenten jeweils aus ihrer Einrastung und klappen Sie sie wieder zurück in die Ausgangsposition.