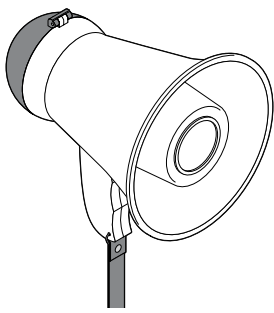


Megafon Megaphone Mégaphone Megafon Megafón Megafon

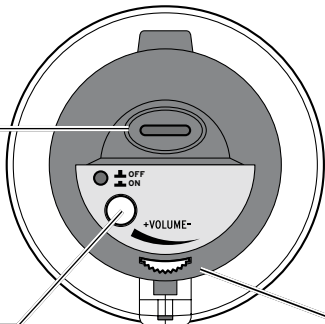


de **Gebrauchsanleitung**
en **Instructions for use**
fr **Mode d'emploi**
cs **Návod k použití**

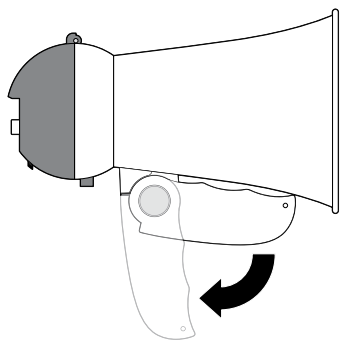
pl **Instrukcja użytkowania**
sk **Návod na použitie**
hu **Használati útmutató**

Mikrofon
microphone
microphone
mikrofon
mikrofon
mikrofon

Ein-/Ausschalter
On/Off switch
interrupteur
vypínač
włącznik/wyłącznik
spínač zap./vyp.
be/kikapcsoló gomb

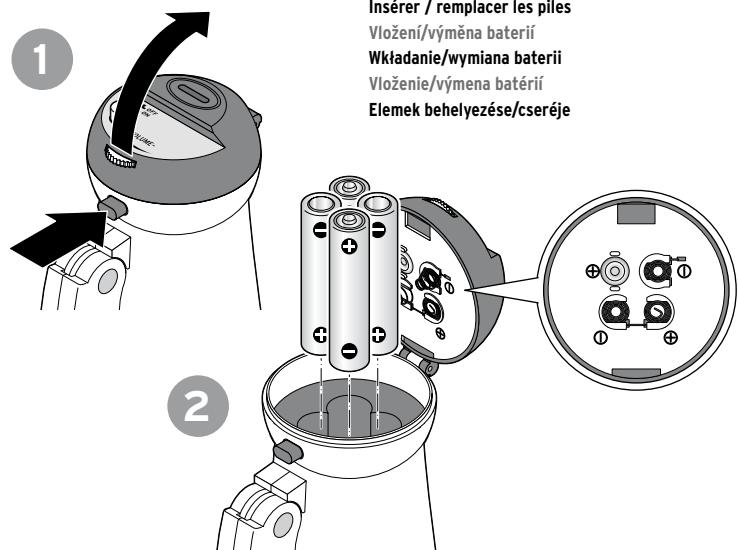


Lautstärkereglер
volume control
bouton du volume
ovladač hlasitosti
regulátor głośności
regulátor hlasitosti
hangerőszabályzó



Griff ausklappen
Folding out the handle
Rabattre la poignée
Vyklopení držadla
Rozkladanie rączki
Vyklopenie rukoväti
Fogantyú kihajtása

Batterien einsetzen/wechseln
Inserting/replacing the batteries
Insérer / remplacer les piles
Vložení/výměna baterií
Wkładanie/wymiana baterii
Vloženie/výmena batérií
Elemek behelyezése/cseréje



Informationen zu den beiliegenden Batterien Information about the supplied batteries

Hersteller / Manufacturer
Naccon Power Technology Co., Ltd.
6/F, Building A, Dongshangang
Industrial Zone, Gushu Community,
Xixiang Street, Baoan District,
Shenzhen, Guangdong Province,
China
Email
sales06@naccon.com

Modell / Model
Naccon LR6 AA 1.5V
*Herstellungsdatum /
Manufacturing date*
2025/10
Hergestellt in / Made in
China

Artikelnummer | Product number
Référence | Číslo výrobku
Numer artykułu | Číslo výrobku
Cikkszám : 736 149



www.tchibo.de/anleitungen
www.tchibo.de/instructions
www.fr.tchibo.ch/notices
www.tchibo.cz/navody
www.tchibo.pl/instrukcje
www.tchibo.sk/navody
www.tchibo.hu/utmutatok

Hergestellt von / Manufactured by / Fabriqué par
Výrobce / Producent / Výrobca / Gyártó :
Commaxx BV, Wiebachstraat 37,
6466 NG Kerkrade, The Netherlands
support@commaxxgroup.com

de

Sicherheitshinweise

Lesen Sie aufmerksam die Sicherheitshinweise und benutzen Sie den Artikel nur wie in dieser Anleitung beschrieben, damit es nicht versehentlich zu Verletzungen oder Schäden kommt. Bewahren Sie diese Anleitung zum späteren Nachlesen auf. Bei Weitergabe des Artikels ist auch diese Anleitung mitzugeben.

- Der Artikel ist zum Gebrauch im Freien geeignet.
- Der Artikel ist für den Privatgebrauch konzipiert und für gewerbliche Zwecke ungeeignet.
- **Gefahr von Hörschäden!** Das Megafon ist bei voller Lautstärke sehr laut. Richten Sie es beim Gebrauch nicht direkt auf Personen oder Tiere. Gebrauchen Sie es keinesfalls direkt neben den Ohren von Personen oder Tieren. Halten Sie mindestens 5 Meter Abstand oder regulieren Sie die Lautstärke ausreichend herunter.
- **Kein Kinderspielzeug.**
- Batterien können bei Verschlucken lebensgefährlich sein. Würde eine Batterie verschluckt, kann dies innerhalb von 2 Stunden zu schweren inneren Verätzungen und zum Tode führen. Bewahren Sie deshalb sowohl neue als auch verbrauchte Batterien und den Artikel für Kinder unerschwingbar auf. Wenn Sie vermuten, eine Batterie könnte verschluckt oder anderweitig in den Körper gelangt sein, nehmen Sie sofort medizinische Hilfe in Anspruch.
- Sollte eine Batterie ausgelaufen sein, vermeiden Sie Kontakt mit Haut, Augen und Schleimhäuten. Spülen Sie ggf. die betroffenen Stellen mit Wasser und suchen Sie umgehend einen Arzt auf.
- **Gefahr von Explosion und/oder Austritt von entzündlichen Gasen/Flüssigkeiten:** Batterien dürfen nicht geladen, mechanisch zerkleinert oder geschnitten, in Feuer oder einen heißen Ofen geworfen oder kurzgeschlossen werden. Schützen Sie Batterien vor übermäßiger Wärme und extrem niedrigem Luftdruck.
- Nehmen Sie die Batterien aus dem Artikel heraus, wenn diese erschöpft sind oder Sie den Artikel länger nicht benutzen. So vermeiden Sie Schäden, die durch Auslaufen entstehen können.
- Ersetzen Sie immer alle Batterien. Mischen Sie keine alten und neuen Batterien, verschiedene Batterie-Typen, -Marken oder Batterien mit unterschiedlicher Kapazität.
- Achten Sie beim Einsetzen der Batterien auf die richtige Polarität (+/-).

Batterien einlegen / wechseln

1. Drücken Sie die Entriegelungstaste und klappen Sie den Batteriefachdeckel auf (Bild 1).
 2. Entnehmen Sie ggf. verbrauchte Batterien und legen Sie die neuen wie abgebildet ein. Achten Sie auf die korrekte Polarität (+/-): Die flache Unterseite der Batterien (-) zeigt jeweils zur Feder (Bild 2).
 3. Klappen Sie den Batteriefachdeckel wieder zu - er muss hör- und spürbar einrasten.
- Wiederaufladbare Batterien (Akkus) sind für diesen Artikel nicht geeignet.

Gebrauch

1. Drehen Sie den Lautstärkereglер **+VOLUME-** auf Minus -.
 2. Schalten Sie das Gerät ein, indem Sie den Ein-/Ausschalter hineindrücken (Position **ON**).
 3. Stellen Sie dann erst eine angemessene Lautstärke ein, indem Sie den Lautstärkereglер **+VOLUME-** in Richtung Plus + drehen.
 4. Sprechen Sie in das Mikrofon.
- ▷ Zum Ausschalten drehen Sie den Lautstärkereglер **+VOLUME-** auf Minus - und drücken den Ein-/Ausschalter heraus (Position **OFF**).

Entsorgen

Der Artikel, seine Verpackung und die mitgelieferten Batterien wurden aus wertvollen Materialien hergestellt, die wiederverwertet werden können. Dies verringert den Abfall und schont die Umwelt. Entsorgen Sie die **Verpackung** sortenrein. Nutzen Sie dafür die örtlichen Möglichkeiten zum Sammeln von Papier, Pappe und Leichtverpackungen.



Geräte, Batterien und Akkus die mit diesem Symbol gekennzeichnet sind, dürfen nicht mit dem Hausmüll entsorgt werden! Sie sind gesetzlich dazu verpflichtet, Altgeräte getrennt vom Hausmüll zu entsorgen. Elektrogeräte enthalten gefährliche Stoffe. Diese können bei unsachgemäßer Lagerung und Entsorgung der Umwelt und Gesundheit schaden. Informationen zu Sammelstellen, die Altgeräte kostenlos entgegennehmen, erhalten Sie bei Ihrer Gemeinde- oder Stadtverwaltung. Leere Batterien und Akkus müssen bei einer Sammelstelle Ihrer Gemeinde- oder Stadtverwaltung oder beim batterievertreibenden Fachhandel abgegeben werden. Kleben Sie bei Lithium-Batterien/Akkus die Kontakte vor dem Entsorgen ab. Altgeräte aus privaten Haushalten können bei Sammelstellen der öffentlich-rechtlichen Entsorgungsträger oder bei von Tchibo im Sinne des ElektroG eingerichteten Rücknahmestellen unentgeltlich abgegeben werden. Rücknahmestellen in Ihrer Nähe finden Sie unter: www.take-e-back.de. Weitere Informationen zur kostenlosen Rückgabe von Elektroartikeln finden Sie unter www.tchibo.de/entsorgung

Technische Daten

Modell: 736 149
Batterien: 4x LR6 (AA)/1,5V (Zn/MnO₂)
Leistung: max. 5 W
Reichweite: ca. 50 Meter
Umgebungstemperatur: +10 bis +40 °C

en

Safety warnings

Read the safety warnings carefully and only use the product as described in these instructions to avoid accidental injury or damage. Keep these instructions for future reference. If you give this product to another person, remember to also include these instructions.

- The product is suitable for outdoor use.
- The product is designed for private use and is not suitable for commercial purposes.
- **Risk of hearing damage!** The megaphone is very loud at full volume. Do not point it directly at people or animals when using it. Never use it directly next to the ears of people or animals. Keep a distance of at least 5 metres or turn the volume down appropriately.
- **Not a children's toy.**
- Swallowing batteries can be fatal. If a battery is swallowed, it can cause severe internal chemical burns and even death within 2 hours. Therefore, keep both new and old batteries and the product out of the reach of children. If you think that a battery has been swallowed or has got into the body in any other way, seek medical advice immediately.
- If a battery has leaked, avoid contact with skin, eyes and mucous membranes. If necessary, rinse the affected areas with water and consult a doctor immediately.
- **Danger of explosion and/or leakage of flammable gases/liquids:** Batteries must not be mechanically crushed or cut, thrown into a fire or a hot oven or short-circuited. In addition, single-use batteries must not be charged. Protect batteries from excessive heat and extremely low air pressure.
- Remove the batteries from the product when they are flat or if you do not intend to use the product for a longer period of time. This will prevent damage caused by leakage.
- Always replace all batteries at the same time. Do not mix old and new batteries, different types or brands of batteries, or batteries with different capacities.
- Ensure that the polarity (+/-) is correct when inserting the batteries.

Inserting / replacing the batteries

1. Press the release button and open the battery compartment cover (Figure 1).
2. Remove any used batteries and insert new ones as shown. Ensure that the polarity is correct (+/-): The flat underside of the batteries (-) should point towards the spring (Figure 2).
3. Close the battery compartment cover again. You must hear and feel it click into place.

Rechargeable batteries are not suitable for this product.

Use

1. Turn the volume control **+VOLUME-** towards minus -.
 2. Switch the product on by pressing the On/Off switch (**ON**).
 3. After that, set an appropriate volume by turning the volume control **+VOLUME-** towards plus +.
 4. Speak into the microphone.
- ▷ To switch off, turn the volume control **+VOLUME-** towards minus - and press the On/Off switch so it pops out (**OFF**).

Disposal

The product, its packaging and the supplied batteries have been manufactured from valuable materials that can be recycled. Recycling reduces the amount of refuse and preserves the environment. Dispose of the **packaging** at a recycling point that sorts materials by type. Make use of the local facilities provided for collecting paper, cardboard and lightweight packaging.



Devices, single-use batteries and rechargeable batteries marked with this symbol must not be disposed of along with household waste! You are legally obliged to dispose of old devices separately from household waste. Electronic devices contain hazardous substances and, if stored or disposed of improperly, may cause harm to health and the environment. Information about collection points where old devices can be disposed of free of charge is available from your local authorities. Flat single-use and rechargeable batteries must be handed in at a local authority collection point or returned to a battery retailer. Tape off the contacts of lithium single-use/rechargeable batteries prior to disposal.

Technical specifications

Model: 736 149
Single-use batteries: 4x LR6 (AA)/1,5 V (Zn/MnO₂)
Power: max. 5 W
Range: approx. 50 metres
Ambient temperature: +10 to +40 °C

fr

Consignes de sécurité

Lisez attentivement les consignes de sécurité et n'utilisez cet article que de la façon décrite dans ce mode d'emploi afin d'éviter tout risque de détérioration ou de blessure. Conservez ce mode d'emploi pour pouvoir le consulter ultérieurement. Si vous donnez, prêtez ou vendez cet article, remettez ce mode d'emploi en même temps que l'article.

- L'article convient à une utilisation en extérieur..
- Cet article est conçu pour l'usage privé et ne convient pas à un usage commercial ou professionnel.
- **Danger: risque de lésions auditives!** Au volume maximal, le mégaphone est très fort Ne le dirigez pas directement vers des personnes ou des animaux quand vous l'utilisez. Ne l'utilisez en aucun cas directement près des oreilles de personnes ou d'animaux. Respectez une distance de 5 mètres minimum ou réduisez suffisamment le volume.
- **Cet article n'est pas un jouet.**
- En cas d'ingestion, les piles peuvent entraîner une intoxication mortelle. Si elle est ingérée, une pile peut causer de graves blessures internes dans les 2 heures, susceptibles d'entraîner la mort. Conservez donc l'article et les piles neuves et usagées hors de portée des enfants. Si vous soupçonnez quelqu'un d'avoir avalé ou introduit une pile dans son corps d'une quelconque façon, consultez immédiatement un médecin.
- Si une pile a coulé, évitez tout contact avec la peau, les yeux et les muqueuses. Le cas échéant, rincez à l'eau les endroits concernés et consultez sans délai un médecin.
- **Risque d'explosion et/ou de fuite de gaz/liquides inflammables:** il ne faut ni recharger, ni broyer ou découper de manière mécanique, ni jeter au feu ou dans un four chaud, ni court-circuiter les piles. Protégez les piles de la chaleur excessive et de la pression atmosphérique extrêmement basse.
- Enlevez les piles de l'article lorsqu'elles sont usagées ou si vous n'utilisez pas l'article pendant un certain temps. Vous évitez ainsi les détériorations pouvant résulter d'un écoulement.
- Remplacez toujours toutes les piles à la fois. Ne mélangez pas les piles neuves et les piles plus anciennes, et n'utilisez pas de piles de capacité, de marque ou de type différents.
- En insérant les piles, respectez la bonne polarité (+/-).

Insérer / remplacer les piles

1. Appuyez sur la touche de déverrouillage et ouvrez le compartiment à piles (figure 1).
 2. Le cas échéant, retirez les piles usagées et insérez les nouvelles comme illustré en respectant la bonne polarité (+/-). Le dessous plat des piles (-) est orienté vers le ressort (figure 2).
 3. Refermez le compartiment à piles - il doit s'enclencher de manière audible et perceptible.
- Les piles rechargeables (batteries) ne conviennent pas pour cet article.

Utilisation

1. Tournez le bouton de réglage du volume **+VOLUME-** sur Moins -.
 2. Allumez l'appareil en appuyant sur l'interrupteur (position **ON**).
 3. Adaptez le volume à un niveau raisonnable en tournant le bouton de réglage du volume **+VOLUME-** en direction du signe Plus +.
 4. Parlez dans le microphone.
- ▷ Pour éteindre, tournez le bouton de réglage du volume **+VOLUME-** sur Moins - et appuyez sur l'interrupteur (position **OFF**).

Élimination

L'article, son emballage et les piles fournies sont produits à partir de matériaux valorisables pouvant être recyclés afin de réduire la quantité de déchets et de préserver l'environnement. Éliminez l'**emballage** selon les principes de la collecte sélective en séparant le papier, le carton et les emballages légers.



Les **appareils**, ainsi que les **piles et les batteries** signalés par ce symbole ne doivent pas être éliminés avec les ordures ménagères! Vous êtes tenu par la législation d'éliminer les appareils en fin de vie en les séparant des ordures ménagères. Les appareils électriques contiennent des substances dangereuses qui peuvent nuire à l'environnement et à la santé en cas de stockage et d'élimination incorrects. Pour avoir des informations sur les centres de collecte où remettre les appareils en fin de vie, adressez-vous à votre municipalité. Les piles et batteries usagées doivent être remises aux centres de collecte de votre municipalité ou aux commerces spécialisés vendant des piles. Masquez les contacts des piles/batteries au lithium avec du ruban adhésif avant d'éliminer les piles/batteries.

Caractéristiques techniques

Modèle: 736 149
Piles: 4x LR6 (AA)/1,5V (Zn/MnO₂)
Puissance: max. 5 W
Portée: env. 50 mètres
Température ambiante: de +10 à +40 °C

Bezpečnostní pokyny ⚠

Přečtete si pozorně bezpečnostní pokyny a použijte tento výrobek pouze tak, jak je popsáno v tomto návodu, aby nedopatřením nedošlo k poranění nebo škodám. Tento návod si uschovejte pro pozdější potřebu. Při předá-vání výrobku s ním současně předejte i tento návod.

• Výrobek je vhodný pro venkovní použití.

• Výrobek je koncipován pro soukromé použití a není vhodný ke komerč-ním účelům.

• **Nebezpečí poškození sluchu!** Megafon je při plné hlasitosti velmi hlasitý. Nemířte jej při používání přímo na osoby nebo zvířata. V žádném případě jej nepoužívejte přímo u uší osob nebo zvířat. Dodržujte mini-mální odstup 5 metrů nebo dostatečně snižte hlasitost.

• **Nejedná se o dětskou hračku.**

• Baterie mohou být v případě spolknutí životu nebezpečné. Pokud dojde ke spolknutí baterie, může to vést během pouhých 2 hodin k těžkému poleptání vnitřních orgánů a k smrti. Uchovávejte proto nové i použité baterie a výrobek mimo dosah dětí. Pokud máte podezření, že došlo k spolknutí baterie nebo že se baterie dostala do těla nějakým jiným způsobem, okamžitě vyhledejte lékařskou pomoc.

• Pokud by baterie vytekla, zabraňte kontaktu jejího obsahu s kůží, očima a sliznicemi. Případně zasažená místa omyjte vodou a neprodleně vyhle-dejte lékařskou pomoc.

• **Nebezpečí výbuchu a/nebo úniku zápalných plynů/kapalin:** Baterie se nesmí nabíjet, mechanicky drtit nebo řezat, vzhazovat do ohně nebo horkých kamen ani zkratovat. Chraňte baterie před nadměrným teplem a extrémně nízkým tlakem vzduchu.

• Baterie z výrobku vyjměte, pokud jsou vybité nebo pokud nebudete výrobek delší dobu používat. Zabráňte tak poškození, ke kterému by mohlo dojít, kdyby baterie vytekly.

• Vyměňujte vždy všechny baterie najednou. Nepoužívejte zároveň staré a nové baterie, různé typy ani značky baterií ani baterie s rozdílnou kapacitou.

• Při vkládání baterií dbejte na správnou polaritu (+/-).

Vložení/výměna baterií

- Stiskněte tlačítko odjištění a vyklepte víko příhrádky na baterie (obr. 1).
- Vyjměte případně vybité baterie a vložte nové baterie, jak je znázorněno na obrázku. Dbejte na správnou polaritu (+/-). Plochá spodní strana baterií (-) vždy směřuje k pružině (obr. 2).
- Opět zaklapněte víko příhrádky na baterie - musí slyšitelně i citelně zacvaknout.

ⓘ Dobjíjecí baterie (akumulátory) nejsou pro tento výrobek vhodné.

Použití

- Otočte ovladačem hlasitosti **+VOLUME-** na mínus **-**.
 - Zapněte přístroj tak, že vypínač zamáčknete (poloha **ON**).
 - Teprve poté nastavte přiměřenou hlasitost tak, že budete ovladačem hlasitosti **+VOLUME-** točit ve směru plusu **+**.
 - Mluvte do mikrofonu.
- ▷ Pro vypnutí otočte ovladačem hlasitosti **+VOLUME-** na mínus **-** a vymáčkněte vypínač (pozice **OFF**).

Likvidace

Výrobek, jeho obal a dodané baterie byly vyrobeny z cenných recyklova-telných materiálů. Recyklace snižuje množství odpadu a chrání životní prostředí. **Obal** roztřídte a zlikvidujte. Využijte místních možností ke sběru papíru, lepenky a lehkých obalů.

ⓘ **Přístroje, baterie a akumulátory** označené tímto symbolem se nesmí vyhazovat do domovního odpadu!

Staré přístroje jste ze zákona povinni likvidovat odděleně od domovního odpadu. Elektrická zařízení obsahují nebezpečné

látky. Tyto mohou při neodborném skladování a likvidaci škodit zdraví a životnímu prostředí. Informace o sběrných místech, na kterých bezplatně přijímají staré přístroje, získáte u obecní nebo městské správy. Staré přístroje jste ze zákona povinni likvidovat odděleně od domovního odpadu a vybité baterie a akumulátory jste ze zákona povinni odevzdávat ve sběrně určené obecní nebo městskou správou nebo ve specializované prodejně, ve které se prodávají baterie. Před likvidací přelete kontakty lithiových baterií/akumulátorů.

Technické parametry

Model: 736 149

Baterie: 4x LR6 (AA)/1,5V (Zn/MnO₂)

Výkon: max. 5 W

Dosah: cca 50 m

Okolní teplota: +10 až +40 °C

Wskazówki bezpieczeństwa ⚠

Należy dokładnie przeczytać wskazówki bezpieczeństwa i użytkować pro-dukt wyłącznie w sposób opisany w tej instrukcji, aby uniknąć niezamie-rzonych obrażeń ciała lub uszkodzeń sprzętu. Zachować instrukcję do późniejszego wykorzystania. W razie zmiany właściciela produktu należy przekazać również tę instrukcję.

• Produkt przewidziany jest do użytku na zewnątrz (na wolnym powietrzu).

• Produkt zaprojektowano do użytku prywatnego i nie nadaje się do zasto-sowań komercyjnych.

• **Niebezpieczeństwo uszkodzenia słuchu!** Megafon ustawiony na mak-symalną głośność jest bardzo głośny. Podczas używania nie wolno kiero-wać go bezpośrednio na inne osoby lub zwierzęta. W żadnym razie nie używać go w pobliżu uszu ludzi albo zwierząt. Należy zachować przynaj-mniej 5-metrowy odstęp lub odpowiednio zmniejszyć głośność megafonu.

• **Produkt nie jest zabawką dla dzieci.**

• Połknięcie baterii może być śmiertelnie niebezpieczne. Połknięcie baterii może w ciągu 2 godzin doprowadzić do ciężkich chemicznych poparzeń wewnątrznych oraz do śmierci. Dlatego zarówno nowe, jak i zużyte baterie oraz produkt należy przechowywać poza zasięgiem dzieci. W przypadku podejrzenia, że bateria została połknięta lub dostała się do organizmu w inny sposób, należy natychmiast skorzystać z pomocy medycznej.

• W przypadku wycieku z baterii należy unikać kontaktu ze skórą, oczami i błonami śluzowymi. W razie potrzeby oplukać miejsca kontaktu wodą i niezwłocznie udać się do lekarza.

• **Niebezpieczeństwo wybuchu i/lub wydstawania się palnych gazów/cieczy:** Baterii nie wolno ładować, rozdrabniać mechanicznie ani przeci-nać, a także wrzucać do ognia lub gorącego pieca/piekarnika ani zwierać. Baterie należy chronić przed działaniem nadmiernego ciepła oraz skrajnie niskiego ciśnienia powietrza.

• Baterie należy wyjąć z produktu, gdy są wyczerpane lub gdy produkt nie będzie przez dłuższy czas używany. Dzięki temu można uniknąć szkód, które mogą powstać wskutek wycieku elektrolitu.

• Należy zawsze wymieniać wszystkie baterie. Nie należy używać jedno-cześnie starych i nowych baterii, baterii różnych typów, marek ani też baterii o różnej pojemności.

• Podczas wkładania baterii należy zwrócić uwagę na właściwe ułożenie biegunów (+/-).

Wkładanie / wymiana baterii

1. Wcisnąć przycisk odblokowujący a otworzyć (odchylić do góry) pokrywkę komory baterii (rysunek 1).

2. Wyjąć zużyte baterie (jeśli są) z komory baterii i włożyć nowe baterie zgodnie z rysunkiem. Zwrócić przy tym uwagę na właściwe ułożenie biegunów (+/-). Płaski spód baterii (-) powinien być każdorazowo skie-rowany na sprężynę (rysunek 2).

3. Ponownie zamknąć pokrywkę komory baterii - powinna się ona słyszalnie i wyczuwalnie zatrzasnąć.

ⓘ Akumulatory (baterie wielokrotnego ładowania) nie nadają się do zasilania tego produktu.

Użytkowanie

- Obrócić regulator głośności **+VOLUME-** w kierunku minusa **-**.
- Włączyć urządzenie, wciskając włącznik/wyłącznik (do pozycji **ON**).
- Dopiero teraz ustawić odpowiednią głośność megafonu, obracając regulator głośności **+VOLUME-** w kierunku plusa **+**.
- Mówić do mikrofonu.

▷ W celu wyłączenia urządzenia obrócić regulator głośności **+VOLUME-** na minus **-** i nacisnąć włącznik/wyłącznik (do pozycji **OFF**).

Usuwanie odpadów

Produkt, jego opakowanie oraz dołączone w komplecie baterie zawierają wartościowe materiały, które nadają się do ponownego wykorzystania. Ponowne przetwarzanie odpadów powoduje zmniejszenie ich ilości i przy-czynia się do ochrony środowiska naturalnego. **Opakowanie** należy usnąć zgodnie z zasadami segregacji odpadów. Należy przy tym wykorzystać lokalne możliwości oddzielnego zbierania papieru, tektury oraz opakowań lekkich.

ⓘ **Urządzenia, baterie i akumulatory**, które zostały oznaczo-ne tym symbolem, nie mogą być usuwane do zwykłych po-jemników na odpady domowe!

Użytkownik jest ustawowo zobowiązany do usuwania zuży-tego sprzętu oddzielnie od odpadów domowych. Urządzenia elektryczne zawierają substancje niebezpieczne. W przypadku nieprawidłowego prze-chowywania i usuwania mogą one szkodzić zdrowiu oraz środowisku na-turalnemu. Informacji na temat punktów zbiórki bezpłatnie przyjmujących zużyty sprzęt udzieli Państwu administracja samorządowa. Zużyte baterie i akumulatory należy przekazywać do gminnych bądź miejskich punktów zbiórki lub też wrzucać je do specjalnych pojemników, udestępnionych w sklepach handlujących bateriami. Przed utylizacją należy zakleić taśmą styki baterii/akumulatorów litowych.

Dane techniczne

Model: 736 149

Baterie: 4x LR6 (AA) / 1,5 V (Zn/MnO₂)

Moc: maks. 5 W

Zasięg: ok. 50 metrów

Temperatura otoczenia: od +10°C do +40°C

Bezpečnostné upozornenia ⚠

Přečítajte si pozorne bezpečnostné upozornenia a výrobok používajte len spôsobom opísaným v tomto návode, aby nedopatrením nedošlo k porane-niam alebo škodám. Uschovajte si tento návod na neskoršie použitie. Ak výrobok postúpite inej osobe, musíte jej odovzdať aj tento návod.

• Výrobok je vhodný na použitie v exteriéri.

• Výrobok je určený na súkromné použitie a nie je vhodný na komerčné účely.

• **Nebezpečenstvo poškodenia sluchu!** Megafón je pri plnej hlasitosti veľmi hlučný. Pri používaní ho nesmerujte priamo na osoby ani zvieratá. V žiadnom prípade ho nepoužívajte priamo vedľa uší osôb alebo zvierat. Udržujte odstup minimálne 5 metrov alebo dostatočne znížte hlasitosť.

• **Výrobok nie je detská hračka.**

• Prehltnutie batérií môže byť životunebezpečné. Pri prehltnutí batérie môže v priebehu 2 hodín dôjsť k vážnemu vnútornému poleptaniu a usmrteniu. Nielen nové, ale aj vybité batérie a výrobok preto uschová-vajte mimo dosahu detí. Ak sa domnievate, že došlo k prehltnutiu baté-rie alebo sa inak dostala do tela, okamžite privolajte lekársku pomoc.

• Ak dôjde k vytečeniu batérie, zabráňte jej kontaktu s pokožkou, očami a sliznicami. Postihnuté miesta prípadne opláchnite vodou a okamžite vyhľadajte lekára.

• **Nebezpečenstvo explózie a/alebo úniku horľavých plynov/kvapalín:** Batérie sa nesmú dobíjať, mechanicky drviť ani rezať, hádzať do ohňa alebo horúcej rúry alebo skratovať.

Chráňte batérie pred nadmerným teplom a extrémne nízkym tlakom vzduchu.

• Vyberte batérie z výrobku po ich vybití alebo pred dlhším nepoužívaním výrobku. Zabráňte tak škodám, ktoré môžu nastať pri vytečení batérie.

• Vždy vymieňajte všetky batérie. Nekombinujte staré a nové batérie, rôzne typy a značky batérií alebo batérie s rôznou kapacitou.

• Pri vkladaní batérií dбайte na správnu polaritu (+/-).

Vloženie/výmena batérií

- Stlačte odisto vacie tlačidlo a vyklepte kryt priehradky na batérie (obrázok 1).
 - Príp. vyberte vybité batérie a vložte nové podľa vyobrazenia. Dбайte na správnu polaritu (+/-). Plochá spodná strana batérií (-) ukazuje vždy k pružine (obrázok 2).
 - Zaklopte kryt priehradky na batérie - musí sa počuteľne a citelne zaistiť.
- ⓘ Nabíjateľné batérie (akumulátory) nie sú vhodné pre tento výrobok.

Používanie

- Otočte regulátor hlasitosti **+VOLUME-** na mínus **-**.
 - Zapnite prístroj zatlačením spínača zap./vyp. (poloha **ON**).
 - Potom nastavte primeranú hlasitosť otáčaním regulátora hlasitosti **+VOLUME-** v smere k plus **+**.
 - Hovorte do mikrofónu.
- ▷ Na vypnutie otočte regulátor hlasitosti **+VOLUME-** na mínus **-** a vytlačte spínač zap./vyp. (poloha **OFF**).

Likvidácia

Výrobok, jeho obal a dodané batérie boli vyrobené z hodnotných materiá-lov, ktoré sa dajú recyklovať. Tým sa znižuje množstvo odpadu a šetrí ži-votné prostredie. Likvidujte **obal** podľa pravidiel separovaného zberu. Vy-užite na to miestne možnosti na zber papiera, lepenky a ľahkých obalov.

ⓘ **Přístroje, batérie a akumulátory**, ktoré sú označené týmto symbolom, sa nesmú likvidovať spolu s domovým odpadom! Máte zákonnú povinnosť likvidovať staré prístroje oddelene od domového odpadu. Elektrické prístroje obsahujú nebez-

pečné látky. Tieto môžu byť pri nesprávnom skladovaní a likvidácii škodlivé pre životné prostredie a zdravie. Informácie o zberných dvoroch, ktoré odoberajú staré výrobky bezplatne, vám poskytnе vaša obecná alebo mest-ská správa. Vybité batérie a akumulátory je potrebné odovzdať na zbernom mieste vašej obecnej alebo mestskej správy alebo v špecializovanom obchode, ktorý sa zaoberá distribúciou batérií. Kontakty litiových batérií/akumulátorov pred likvidáciou prelepte páskou.

Technické údaje

Model: 736 149

Baterie: 4x LR6 (AA)/1,5V (Zn/MnO₂)

Výkon: max. 5 W

Dosah: cca 50 metrov

Teplota prostredia: +10 až +40 °C

Biztonsági előírások ⚠

Figyelmesen olvassa el a biztonsági előírásokat, és az esetleges sérülések és károk elkerülése érdekében, csak az útmutatóban leírt módon használja a terméket. Őrizze meg az útmutatót, hogy szükség esetén később ismét át tudja olvasni. Amennyiben megváltik a terméktől, az útmutatót is adja oda az új tulajdonosnak.

• A termék szabadban való használatra alkalmas.

• A termék magányjellegű felhasználásra alkalmas, üzleti célokra nem használható.

• **Halláskárosodás veszélye!** A megafon teljes hangerőre állítva nagyon hangos. Használat közben ne irányítsa közvetlenül emberekre vagy állatokra. Semmiképpen ne használja közvetlenül emberek vagy állatok füle mellett. Tartson legalább 5 méter távolságot, vagy csökkentse a hangerőt megfelelő szintre.

• **A termék nem játékszer.**

• Az elemek lenyelése életveszélyes lehet. Egy elem lenyelése 2 órán belül súlyos belső marási sérüléseket okozhat, és akár halálos kimenetelű le-het. Ezért az új és a használt elemeket, valamint a terméket olyan he-lyen tárolja, ahol kisgyermekek nem férnek hozzá. Egy elem esetleges lenyelése esetén, vagy ha az más módon az emberi szervezetbe került, azonnal forduljon orvoshoz.

• Ha az elemből kifolyna a sav, kerülje, hogy az bőrrel, szemmel vagy nyál-kahártyával érintkezzen. Adott esetben az érintett testfelületet azonnal mossa le vízzel, és haladéktalanul forduljon orvoshoz.

• **Robbanásveszély és/vagy gyúlékony gázok/folyadékok távozásának veszélye:** Az elemeket tilos feltölteni, mechanikusan felaprítani vagy felválni, tűzbe vagy forró sűrűbe dobni, vagy rövidre zární. Űjja az elemeket túlzott hőtől és a szélsőségesen alacsony légnymástól.

• Vegye ki az elemeket a termékből, amikor elhasználdóttak, vagy ha hosszabb ideig nem használja a terméket. Így elkerülhetőek azok a károk, amelyeket az elemből kifolyt sav okozhat.

• Mindig cserélje ki az összes elemet. Ne használjon egyszerre új és régi, különböző típusú, márkájú vagy kapacitású elemeket.

• Az elemek behelyezésekor ügyeljen a polarításra (+/-).

Elemek behelyezése / cseréje

- Nyomja meg a reteszelő gombot, és hajtsa fel az elemtartó fedelét (1. ábra).
- Szükség esetén vegye ki az elhasznált elemeket, és helyezze be az újakat az ábrán látható módon. Ügyeljen a helyes polarításra (+/-). Az elemek lapos alja (-) nézzen mindig a rugó felé (2. ábra).
- Hajtsa le az elemtartó fedelét, hallhatóan és érezhetően be kell pattannia.

ⓘ Újratölthető elemek (akkumulátorok) nem használhatók ehhez a termékhez.

Használat

- Forgassa el a **+VOLUME-** hangerőszabályzót mínusz **-** irányba.
 - Kapcsolja be a készüléket a be-/kikapcsoló gomb benyomásával (**ON** állás).
 - Ezután állítsa be a megfelelő hangerőt a **+VOLUME-** hangerőszabályzó plusz **+** irányba forgatásával.
 - Beszéljen a mikrofonba.
- ▷ A kikapcsoláshoz forgassa el a **+VOLUME-** hangerőszabályzót mínusz **-** irányba, majd nyomja ki a be-/kikapcsoló gombot (**OFF** állás).

Hulladékkezelés

A termék, a csomagolás és a mellékelt elemek értékes, újrahasznosítható anyagokból készültek. Az anyagok újrahasznosítása csökkenti a hulladék mennyiségét és kíméli a környezetet. A **csomagolóanyagok** eltávolítá-sakor ügyeljen a szelektív hulladékgyűjtésre. Papír, karton és könnyű csomagolóanyagok eltávolításához használja a helyi gyűjtőhelyeket.

ⓘ Ezzel a jellel ellátott **készülékek, elemek és akkumulátorok** nem kerülhetnek a háztartási hulladéka! Őnt törvény kötelezi arra, hogy régi, nem használatos készü-lékét a háztartási hulladéktól különválasztva ártalmatlanítsa.

Az elektromos készülékek veszélyes anyagokat tartalmaznak, amelyek nem megfelelő tárolás és ártalmatlanítás esetén károsíthatják a környezetet és az egészséget. Régi készülékeket díjmentesen átvevő gyűjtőhelyekkel kapcsolatban az illetékes települési vagy városi hivataltól kaphat felvilágo-sítást. Az elhasználdott elemeket és akkumulátorokat az illetékes telepü-lési, illetve városi hivatalok gyűjtőhelyein vagy a forgalmazó szakkereske-désekben kell leadni. Az ártalmatlanítás előtt ragassza le a lítium elemek/akkumulátorok érintkezőit.

Műszaki adatok

Modell: 736 149

Elemek: 4 db LR6 (AA)/1,5V (Zn/MnO₂)

Teljesítmény: max. 5 W

Hatótávolság: kb. 50 méter

Környezeti hőmérséklet: +10 és +40 °C között